

CARACTÉRISTIQUES DES MATÉRIAUX

COMPOSITE DE FIBRE DE VERRE	Polyester renforcé de fibres de verre, charges minérales, additifs
RÉSISTANCE À LA TRACTION	65 N/mm ² (ISO 527)
RÉSISTANCE À LA FLEXION	120 N/mm ² (ISO 14125)
MODULE D'ÉLASTICITÉ	10.000 N/mm ² (ISO 14125)
DENSITÉ	2,0 g/cm ³ (ISO 1172)
COEFFICIENT DE DILATATION LINÉAIRE	1,5 - 2,0 x 10 ⁻⁵ 1/K
RÉSISTANCE À LA CHALEUR	Charge continue de 100°C, jusqu'à 240°C avec une durée de charge jusqu'à 110 min.
RÉSISTANCE AU GEL	-35°C
NIVEAU DE PÉNÉTRATION DE L'EAU	0 mm
ABSORPTION DE L'EAU	0,078 % (EN ISO 62:2008-05 Procedure 1)
STRUCTURE DU MATÉRIEL	sans capillarité

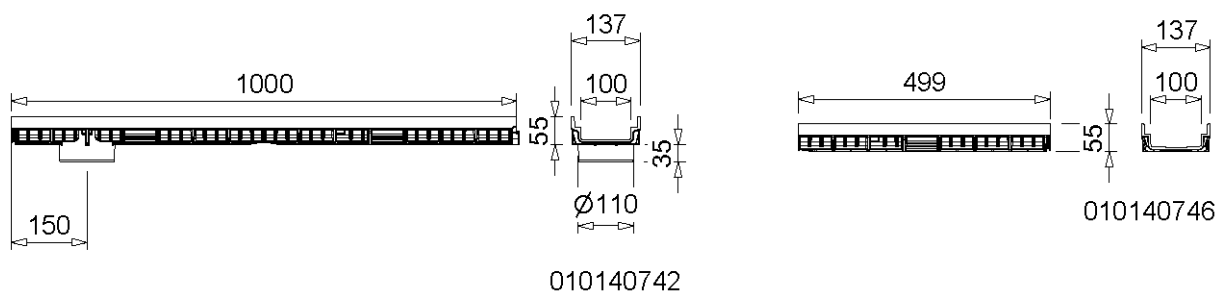
DOMAINE D'UTILISATION

Composant pour le drainage en ligne des surfaces afin de collecter, transporter et évacuer l'eau de pluie des surfaces fixes adjacentes.

**) Ne convient pas aux déplacements diagonaux ou transversaux sur les autoroutes et les voies rapides.

**MEARIN PLUS F 1000 CORPS DE CANIVEAUX PLATS
 AVEC FEUILLURES EN COMPOSITE ARMÉ DE FIBRES DE VERRE ET JOINTS D'ÉTANCHÉITÉ SELON
 NORME EN 1433**

Corps de caniveaux en composite armé de fibres de verre. Largeur libre 100 mm, largeur totale 137 mm. Adaptés aux grilles de couverture **MEA 100 CLIPFIX**, **MEA TSL 100 TOPSLOT** et **TSH 100 TOPSLOT**. Conçus pour la réalisation de tronçons sans pente. Classes de charge A 15 à D 400** selon EN 1433. Capacité de charge conforme à la spécification lorsque la couverture est installée conformément aux instructions d'installation de MEA.


**MEARIN PLUS F 1000 CORPS DE CANIVEAUX PLATS COMPLETS SANS PENTE,
 CLASSES DE CHARGEMENT JUSQU'À D 400 **)**

Désignation	Référence	Longueur [mm]	Hauteur [mm]	kg/pièce
MEARIN PLUS F 1000.0/55 corps de caniveau plat **)	010140740	1000	55	1,87
MEARIN PLUS F 1000.0 A/55 corps de caniveau plat avec manchon Ø 110 mm 8) **)	010140742	1000	55	1,87
MEARIN PLUS F 1000.1/55 corps de caniveau plat **)	010140744	500	55	0,93
MEARIN PLUS F 1000.1 RW/55 corps de caniveau plat pour changement de direction de l'écoulement 15) **)	010140746	500	55	0,93
MEARIN PLUS F BLACK 1000.0/55 corps de caniveau plat **)	010140569	1000	55	1,87
MEARIN PLUS F BLACK 1000.0 A/55 corps de caniveau plat avec manchon Ø 110 mm 8) **)	010140745	1000	55	1,87
MEARIN PLUS F BLACK 1000.1/55 corps de caniveau plat **)	010140747	500	55	0,93
MEARIN PLUS F BLACK 1000.1 RW/55 corps de caniveau plat pour changement de direction de l'écoulement 15) **)	010140749	500	55	0,93

**) Ne convient pas aux déplacements diagonaux ou transversaux des autoroutes et des voies rapides.

8) Avec sortie de vidange étanche formée Ø 110 mm.

15) Option d'utilisation comme changement de direction du flux.

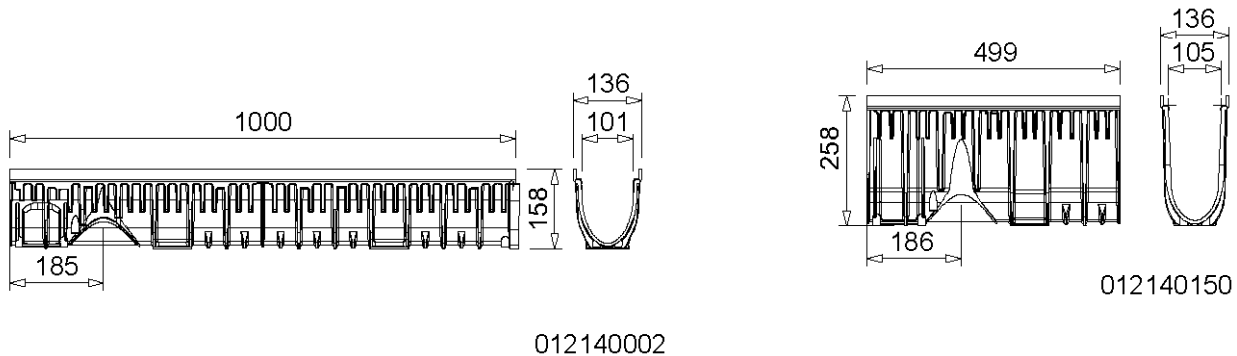
MEARIN PLUS / F / BLACK 1000

A 15, B 125, C 250, D 400**

Largeur utile 100

MEARIN PLUS 1000 CANAL DE DRAINAGE SANS PENTE AVEC FEUILLURES EN COMPOSITE ARMÉ DE FIBRES DE VERRE ET JOINTS D'ÉTANCHÉITÉ SELON NORME EN 1433

Corps de caniveaux en composite armé de fibres de verre. Largeur utile 100 mm, largeur totale 136 mm. Adaptés aux grilles de couverture **MEA 100 CLIPFIX**, **MEA TSL 100** et **TSH 100 TOPSLOT**. Conçus pour la réalisation de tronçons sans pente. Classes de charge A 15 à D 400** selon norme EN 1433. Classe de charge selon application. Respecter les instructions de pose MEA.



MEARIN PLUS 1000 CORPS DE CANIVEAUX SANS PENTE, CLASSES DE CHARGE JUSQU'À D 400 **)

Désignation	Référence	Longueur [mm]	Hauteur [mm]	kg/pièce
MEARIN PLUS 1000.0 Corps de caniveaux 4) 14) **)	012140002	1000	158	3,60
MEARIN PLUS 1000.1 Corps de caniveaux 3) **)	012140004	500	158	2,00
MEARIN PLUS 1000.1 RW Corps de caniveaux pour changement de direction de l'écoulement 4) 14) 15) **)	012140006	500	158	2,00
MEARIN PLUS 1010.0 Corps de caniveaux 4) **)	012140120	1000	208	4,34
MEARIN PLUS 1010.1 Corps de caniveaux 3) **)	012140122	500	208	2,17
MEARIN PLUS 1010.1 RW Corps de caniveaux pour changement de direction de l'écoulement 4) 15) **)	012140124	500	208	2,17
MEARIN PLUS 1020.0 Corps de caniveaux 4) **)	012140146	1000	258	5,18
MEARIN PLUS 1020.1 Corps de caniveaux 3) **)	012140148	500	258	2,59
MEARIN PLUS 1020.1 RW Corps de caniveaux pour changement de direction de l'écoulement 4) 15) **)	012140150	500	258	2,59
MEARIN PLUS BLACK 1000.0 Corps de caniveaux 4) 14) **)	012140564	1000	158	3,60
MEARIN PLUS BLACK 1000.1 Corps de caniveaux 3) **)	012140566	500	158	2,00
MEARIN PLUS BLACK 1000.1 RW Corps de caniveaux pour changement de direction de l'écoulement 4) 14) 15) **)	012140568	500	158	2,00

**) Ne convient pas aux déplacements diagonaux ou transversaux des autoroutes et des voies rapides.

3) Possibilité de raccordement pour les embouts avec connecteur ou pour les avaloirs / bacs à sable.

4) Possibilité de raccordement d'un drain vertical Ø 110 mm ou à des embouts avec connecteur ou à des avaloirs / bacs à sable.

14) Option de raccordement pour les raccordements en coin, en T et en croix.

15) Option d'utilisation comme changement de direction du flux.

MEARIN PLUS / F / BLACK 1000

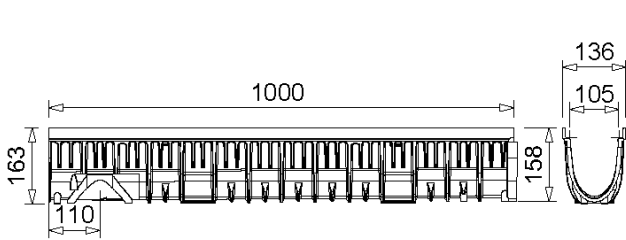
A 15, B 125, C 250, D 400**

Largeur utile 100

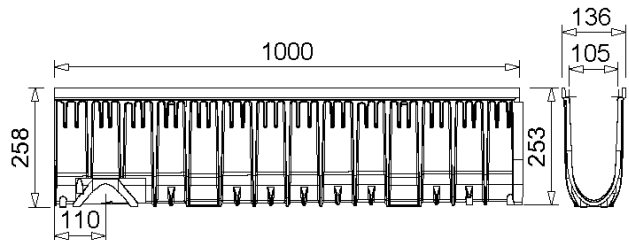
BUILDING SUCCESS

MEARIN PLUS 1000 CORPS DU CANAL AVEC PENTE (0.5%) AVEC FEUILLURES EN COMPOSITE ARMÉ DE FIBRES DE VERRE ET JOINTS D'ÉTANCHÉITÉ SELON NORME EN 1433

Corps de caniveaux en composite armé de fibres de verre. Largeur utile 100 mm, largeur totale 136 mm. Adaptés aux grilles de couverture **MEA 100 CLIPFIX**, **TOPSLOTS TSL 100** et **TSH 100**. Conçus pour la réalisation de tronçons à pente linéaire (0,5%). Classes de charge A15 à D400**, selon norme EN 1433. Classe de charge selon application. Respecter les instructions de pose MEA.



012140100



012140144

MEARIN PLUS 1000 CORPS DE CANIVEAUX A PENTE 0.5%, CLASSES DE CHARGE JUSQU'À D 400 **)

Désignation	Référence	Longueur [mm]	Hauteur [mm]	Hauteur 2 [mm]	kg/pièce
MEARIN PLUS 1001 Corps de caniveaux 1) **)	012140100	1000	158	163	3,70
MEARIN PLUS 1002 Corps de caniveaux 1) **)	012140102	1000	163	168	3,78
MEARIN PLUS 1003 Corps de caniveaux 1) **)	012140104	1000	168	173	3,85
MEARIN PLUS 1004 Corps de caniveaux 1) **)	012140106	1000	173	178	3,93
MEARIN PLUS 1005 Corps de caniveaux 1) **)	012140108	1000	178	183	4,00
MEARIN PLUS 1006 Corps de caniveaux 1) **)	012140110	1000	183	188	4,08
MEARIN PLUS 1007 Corps de caniveaux 1) **)	012140112	1000	188	193	4,16
MEARIN PLUS 1008 Corps de caniveaux 1) **)	012140114	1000	193	198	4,23
MEARIN PLUS 1009 Corps de caniveaux 1) **)	012140116	1000	198	203	4,31
MEARIN PLUS 1010 Corps de caniveaux 4) **)	012140118	1000	203	208	4,38
MEARIN PLUS 1011 Corps de caniveaux 1) **)	012140126	1000	208	213	4,46
MEARIN PLUS 1012 Corps de caniveaux 1) **)	012140128	1000	213	218	4,54
MEARIN PLUS 1013 Corps de caniveaux 1) **)	012140130	1000	218	223	4,61
MEARIN PLUS 1014 Corps de caniveaux 1) **)	012140132	1000	223	228	4,69
MEARIN PLUS 1015 Corps de caniveaux 1) **)	012140134	1000	228	233	4,76
MEARIN PLUS 1016 Corps de caniveaux 1) **)	012140136	1000	233	238	4,84
MEARIN PLUS 1017 Corps de caniveaux 1) **)	012140138	1000	238	243	4,92
MEARIN PLUS 1018 Corps de caniveaux 1) **)	012140140	1000	243	248	4,99
MEARIN PLUS 1019 Corps de caniveaux 1) **)	012140142	1000	248	253	5,07
MEARIN PLUS 1020 Corps de caniveaux 4) **)	012140144	1000	253	258	5,14

**) Ne convient pas aux déplacements diagonaux ou transversaux des autoroutes et des voies rapides.

1) Possibilité de raccordement d'un drain vertical Ø 110 mm.

4) Possibilité de raccordement pour un drain vertical Ø 110 mm ou à des embouts avec connecteur ou à des avaloirs / bacs à sable.

MEARIN PLUS / F / BLACK 1000

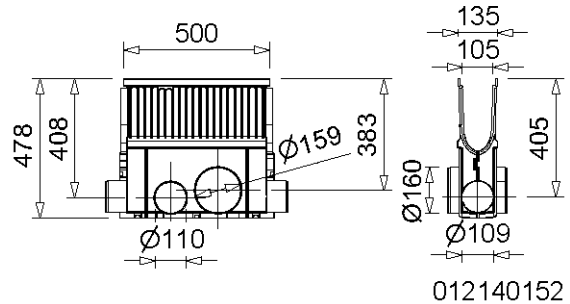
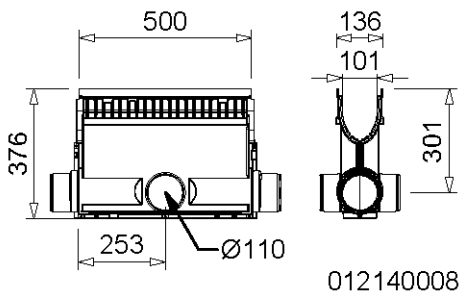
A 15, B 125, C 250, D 400**

Largeur utile 100



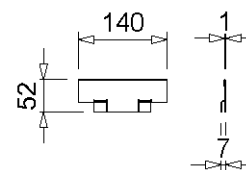
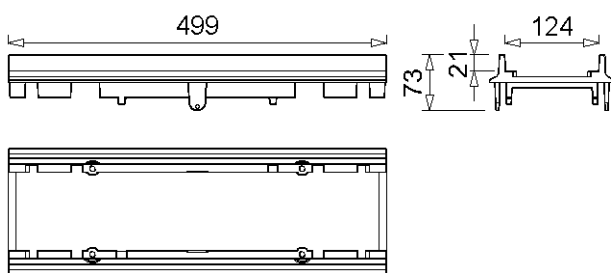
BUILDING SUCCESS

MEARIN PLUS/EXPERT 1000 ACCESSOIRES



MEARIN PLUS (BLACK) 1000 AVALOIRS SANS GRILLE, ET AVEC PANIER DE DECANTATION **)

Désignation	Référence	Longueur [mm]	Hauteur [mm]	kg/pièce
MEARIN PLUS 1000.EK avaloir avec manchon d'évacuation Ø 110 mm + seau à sédiments **)	012140008	500	376	4,40
MEARIN PLUS 1000.EK avaloir avec manchon d'évacuation unilatéral Ø 110 mm facilitant une application en bordure de façade + seau à sédiments **)	012140009	500	376	4,70
MEARIN PLUS 1000-1020.EK avaloir avec panier de décantation pour raccord de tuyau Ø 110 mm / Ø 160 mm avec pièces d'écartement **)	012140152	500	487	5,78
MEARIN PLUS BLACK 1000.EK avaloir avec manchon d'évacuation Ø 110 mm + seau à sédiments **)	012140570	500	376	4,61



MEARIN PLUS 1000 CADRE EN FONTE, ACCESSOIRES INCLUS, F 900

Désignation	Référence	Matière	Longueur [mm]	Hauteur [mm]	kg/pièce
MEARIN PLUS 1000 cadre en fonte ductile-F	010153735	Fonte ductile	500	21	4,50
MEARIN PLUS 1000 embout en acier galvanisé pour cadre en fonte ductile	010140772	Acier galvanisé	1	52	0,10
MEARIN PLUS boulons de cadre en fonte ductile, galvanisés, 4 pièces	010141939	Acier galvanisé	-	-	0,03

**) Ne convient pas aux déplacements diagonaux ou transversaux des autoroutes et des voies rapides.

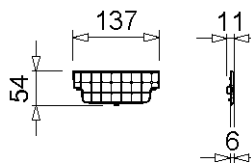
MEARIN PLUS / F / BLACK 1000

A 15, B 125, C 250, D 400**

Largeur utile 100



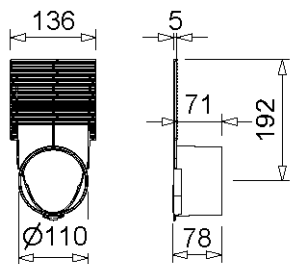
BUILDING SUCCESS



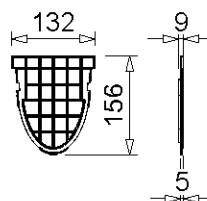
010140748

MEARIN PLUS F 1000 PLAQUES FRONTALES POUR CORPS DE CANIVEAUX PLATS

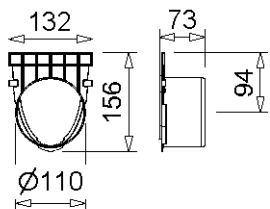
Désignation	Référence	Matière	Hauteur [mm]	kg/pièce
MEARIN PLUS F 1000.SE Plaque frontale fermée pour début et fin de caniveau plat	010140748	PC	55	0,03
MEARIN PLUS F BLACK 1000.SE Plaque frontale fermée pour début et fin de caniveau plat	010140751	PC	55	0,03



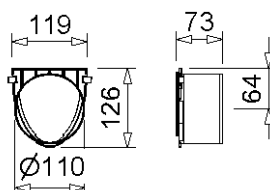
010140718



010140090



010140092

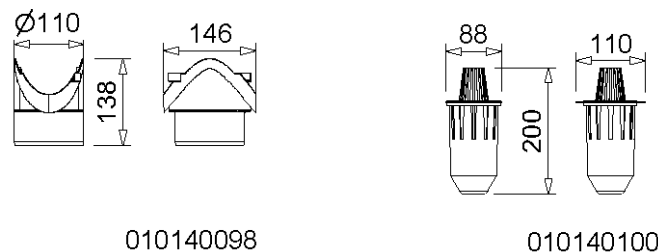
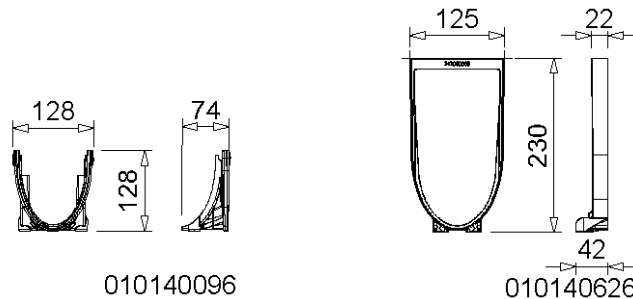


010140094

MEARIN PLUS/EXPERT 1000 PLAQUES FRONTALES

Désignation	Référence	Matière	Hauteur [mm]	Hauteur 2 [mm]	kg/pièce
MEARIN PLUS/EXPERT 1000-1020.SE/Ø110 Plaque frontale fermée avec manchon désoperculable Ø 110 mm, pour début/fin de caniveau, réglable en hauteur	010140718	PC	155	255	0,06
MEARIN PLUS/EXPERT 1000.SE Plaque frontale fermée pour début/fin de caniveau	010140090	PP	156	-	0,04
MEARIN PLUS/EXPERT 1000.E Plaque frontale avec manchon Ø 110 mm pour fin de caniveau	010140092	PP	156	-	0,06
MEARIN PLUS/EXPERT 1000.ES Plaque frontale avec manchon Ø 110 mm pour évacuation latérale	010140094	PP	126	-	0,08
MEARIN PLUS BLACK 1000.SE Plaque frontale fermée pour début/fin de caniveau	010140572	PP	156	-	0,04
MEARIN PLUS BLACK 1000.E Plaque frontale avec manchon Ø 110 mm	010140573	PP	156	-	0,04

***) Ne convient pas aux déplacements diagonaux ou transversaux des autoroutes et des voies rapides.



MEARIN PLUS (BLACK)/EXPERT 1000 ACCESSOIRES D'EVACUATION

Désignation	Référence	Matière	Hauteur [mm]	kg/pièce
MEARIN PLUS/EXPERT 1000.0 Pièce de connexion latérale pour raccordement en L, en T ou en X	010140096	PP	128	0,04
MEARIN PLUS/EXPERT 1010.0 Pièce de connexion latérale pour raccordement en L, en T ou en X	010140620	PC	182	0,07
MEARIN PLUS/EXPERT 1020.0 Pièce de connexion latérale pour raccordement en L, en T ou en X	010140622	PC	232	0,08
MEARIN PLUS/EXPERT 1010.T Élément de raccordement pour point bas du caniveau N.10	010140624	PC	180	0,04
MEARIN PLUS/EXPERT 1020.T Élément de raccordement pour point bas du caniveau N.20	010140626	PC	230	0,05
MEARIN PLUS/EXPERT 1000 Raccord d'évacuation verticale Ø 110 mm	010140098	PP	-	0,08
MEARIN PLUS/EXPERT 1000 Crépine siphonnée	010140100	PP	-	0,20
MEARIN PLUS/EXPERT 1000 Set d'évacuation : raccord d'évacuation verticale Ø 110 mm, 1 crépine siphonnée 2 plaques frontales fermées	010140104	PP	-	0,35
MEARIN PLUS BLACK 1000 Set d'évacuation : raccord d'évacuation vertical Ø 110 mm, 1 crépine siphonnée et 2 plaques frontales BLACK fermées	010140105	PP	-	0,35

**) Ne convient pas aux déplacements diagonaux ou transversaux des autoroutes et des voies rapides.

PRODUITS D'ÉTANCHÉITÉ *)**

Désignation	Référence	Matière	kg/pièce
SABA MS Floor GREY Produit d'étanchéité gris, sachet de 600 ml, stable ***)	010152708	Base polymère MS	0,88
SABA MS Floor BLACK Produit d'étanchéité, sachet de 600 ml, stable ***)	010152700	Base polymère MS	0,84
SABA Primer 9102 Primaire - 1 litre	010155803	À base de silane	0,92
Nettoyant pour joints. Solvant 48, 1 L, nettoyant pour flancs adhérents	010155807	-	0,84
Pistolet applicateur pour SABA Ecoseal HM et AC	010152707	-	0,63

***) Pour le montage étanche de caniveaux (uniquement pour les caniveaux transportant de l'eau de pluie). Ne convient pas à l'installation dans des installations LAU, des stations de gaz ou des constructions similaires.

Cette édition de la fiche technique est valable à partir d'avril 2024 jusqu'à ce qu'une version révisée soit publiée et remplace toutes les publications précédentes. La version la plus récente peut être téléchargée à l'adresse suivante : www.mea-group.com/fr.