

CARACTÉRISTIQUES DES MATÉRIAUX

COMPOSITE EN FIBRE DE VERRE	Polyester renforcé de fibres de verre, charges minérales, additifs
RÉSISTANCE À LA TRACTION	65 N/mm ² (ISO 527)
RÉSISTANCE À LA FLEXION	120 N/mm ² (ISO 14125)
MODULE D'ÉLASTICITÉ	10.000 N/mm ² (ISO 14125)
DENSITÉ	2,0 g/cm ³ (ISO 1172)
COEFFICIENT DE DILATATION LINÉAIRE	1,5 - 2,0 x 10 ⁻⁵ 1/K
RÉSISTANCE À LA CHALEUR	100°C charge continue, jusqu'à 240°C avec une durée de charge jusqu'à 110 min.
RÉSISTANCE AU GEL	-35°C
NIVEAU DE PÉNÉTRATION DE L'EAU	0 mm
L'ABSORPTION D'EAU	0,078 % (EN ISO 62:2008-05 Procedure 1)
STRUCTURE DES MATÉRIAUX	Exempt de capillarité

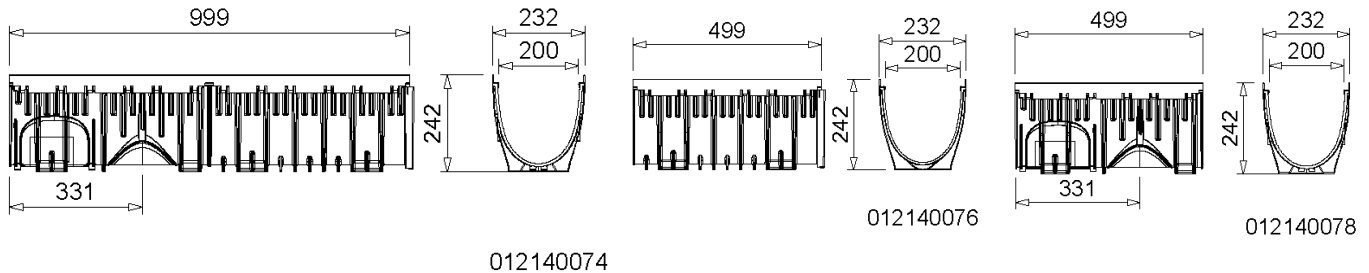
CONDITIONS D'UTILISATIONS

Composant pour le drainage en ligne des surfaces afin de collecter, transporter et évacuer l'eau de pluie des surfaces fixes adjacentes.

**) A partir de D 400, non adapté pour le drainage transversal des routes ou autoroutes

MEARIN EXPERT 2000 SANS PENTE AVEC FEUILLURES EN ACIER GALVANISÉ (V) OU ACIER INOXYDABLE 304 (E) ET JOINT D'ÉTANCHÉITÉ SELON EN 1433

Corps de caniveaux en composite armé de fibres de verre. Largeur utile 200 mm, largeur totale 232 mm. Adaptés aux grilles de couvertures **MEA 200 CLIPFIX** et **MEA TSH 200**. Conçus pour la réalisation de tronçons sans pente. Classes de charge A 15 à E 600** selon norme EN 1433. Classe de charge selon application. Respecter les instructions de pose MEA.



MEARIN EXPERT V 2000 CORPS DE CANIVEAUX SANS PENTE, CLASSE DE CHARGE E 600 SELON NORME EN 1433 **)

Désignation	Référence	Longueur [mm]	Hauteur [mm]	kg/Pièce
MEARIN EXPERT V 2000.0 Corps de caniveau ^{5) 14) **)}	012140074	1000	242	7,80
MEARIN EXPERT V 2000.1 Corps de caniveau ^{3) **)}	012140076	500	242	4,30
MEARIN EXPERT V 2000.1 RW Corps de caniveau pour changement de direction de l'écoulement ^{5) 14) 15) **)}	012140078	500	242	4,30
MEARIN EXPERT V 2010.0 Corps de caniveau ^{5) **)}	012140300	1000	292	9,31
MEARIN EXPERT V 2010.1 Corps de caniveau ^{3) **)}	012140302	500	292	4,66
MEARIN EXPERT V 2010.1 Corps de caniveau pour changement de direction de l'écoulement ^{5) 15) **)}	012140304	500	292	4,66
MEARIN EXPERT V 2020.0 Corps de caniveau ^{5) **)}	012140326	1000	342	10,14
MEARIN EXPERT V 2020.1 Corps de caniveau ^{3) **)}	012140328	500	342	5,07
MEARIN EXPERT V 2020.1 RW Corps de caniveau pour changement de direction de l'écoulement ^{5) 15) **)}	012140330	500	342	5,07

MEARIN EXPERT E 2000 CORPS DE CANIVEAUX SANS PENTE. CLASSES DE CHARGE E 600 SELON NORME EN 1433 **)

Désignation	Référence	Longueur [mm]	Hauteur [mm]	kg/Pièce
MEARIN EXPERT E 2000.0 Corps de caniveau ^{5) 14) **)}	012140920	1000	242	7,80
MEARIN EXPERT E 2000.1 Corps de caniveau ^{3) **)}	012140922	500	242	4,30
MEARIN EXPERT E 2000.1 RW Corps de caniveau pour changement de direction de l'écoulement ^{5) 14) 15) **)}	012140924	500	242	4,30
MEARIN EXPERT E 2010.0 Corps de caniveau ^{5) **)}	012140926	1000	292	9,31
MEARIN EXPERT E 2010.1 Corps de caniveau ^{3) **)}	012140928	500	292	4,66
MEARIN EXPERT E 2010.1 Corps de caniveau pour changement de direction de l'écoulement ^{5) 14) 15) **)}	012140930	500	292	4,66
MEARIN EXPERT E 2020.0 Corps de caniveau ^{5) **)}	012140932	1000	342	10,14
MEARIN EXPERT E 2020.1 Corps de caniveau ^{3) **)}	012140934	500	342	5,07
MEARIN EXPERT E 2020.1 RW Corps de caniveau pour changement de direction de l'écoulement ^{5) 14) 15) **)}	012140936	500	342	5,07

**) A partir de D 400, non adapté pour le drainage transversal des routes ou autoroutes

3) Possibilité de raccordement pour plaque frontale avec manchon ou avaloir

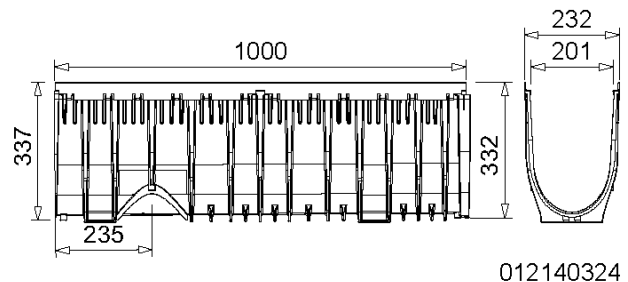
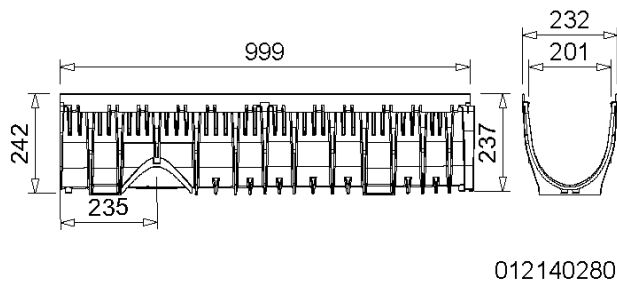
5) Possibilité de raccordement pour évacuation verticale Ø 160 mm, plaques frontales avec manchon ou avaloir

14) Possibilité de raccordement en angle, en T ou en croix

15) Possibilité d'utilisation pour changement de direction

MEARIN EXPERT 2000 A PENTE (0.5%) AVEC FEUILLURES EN ACIER GALVANISE (V) OU EN ACIER INOXYDABLE 304 (E) ET JOINTS D'ÉTANCHÉITÉ SELON NORME EN 1433

Corps de caniveaux en composite armé de fibres de verre. Largeur utile 200 mm, largeur totale 232 mm. Adaptés aux grilles de couverture **MEA 200 CLIPFIX** et **MEA TSH 200**. Conçus pour la réalisation de tronçons avec pente linéaire 0,5%. Classes de charge A15 à E600, selon norme EN 1433. Classe de charge selon application. Respecter les instructions de pose MEA.



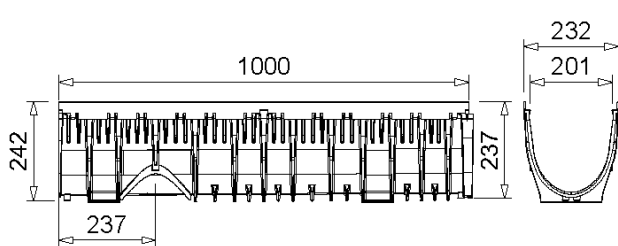
MEARIN EXPERT V 2000 CORPS DE CANIVEAU A PENTE 0,5%. CLASSES DE CHARGE A 15 A E 600 SELON NORME EN 1433 **)

Désignation	Référence	Longueur [mm]	Hauteur [mm]	Hauteur2 [mm]	kg/Pièce
MEARIN EXPERT V 2001 Corps de caniveau ^{2) 5) **)}	012140280	1000	242	247	8,17
MEARIN EXPERT V 2002 Corps de caniveau ^{2) 5) **)}	012140282	1000	247	252	8,25
MEARIN EXPERT V 2003 Corps de caniveau ^{2) 5) **)}	012140284	1000	252	257	8,32
MEARIN EXPERT V 2004 Corps de caniveau ^{2) 5) **)}	012140286	1000	257	262	8,40
MEARIN EXPERT V 2005 Corps de caniveau ^{2) 5) **)}	012140288	1000	262	267	8,47
MEARIN EXPERT V 2006 Corps de caniveau ^{2) 5) **)}	012140290	1000	267	272	8,55
MEARIN EXPERT V 2007 Corps de caniveau ^{2) 5) **)}	012140292	1000	272	277	8,63
MEARIN EXPERT V 2008 Corps de caniveau ^{2) 5) **)}	012140294	1000	277	282	8,70
MEARIN EXPERT V 2009 Corps de caniveau ^{2) 5) **)}	012140296	1000	282	287	8,78
MEARIN EXPERT V 2010 Corps de caniveau ^{2) 5) **)}	012140298	1000	287	292	8,85
MEARIN EXPERT V 2011 Corps de caniveau ^{2) 5) **)}	012140306	1000	292	297	8,93
MEARIN EXPERT V 2012 Corps de caniveau ^{2) 5) **)}	012140308	1000	297	302	9,01
MEARIN EXPERT V 2013 Corps de caniveau ^{2) 5) **)}	012140310	1000	302	307	9,08
MEARIN EXPERT V 2014 Corps de caniveau ^{2) 5) **)}	012140312	1000	307	312	9,16
MEARIN EXPERT V 2015 Corps de caniveau ^{2) 5) **)}	012140314	1000	312	317	9,23
MEARIN EXPERT V 2016 Corps de caniveau ^{2) 5) **)}	012140316	1000	317	322	9,31
MEARIN EXPERT V 2017 Corps de caniveau ^{2) 5) **)}	012140318	1000	322	327	9,39
MEARIN EXPERT V 2018 Corps de caniveau ^{2) 5) **)}	012140320	1000	327	332	9,46
MEARIN EXPERT V 2019 Corps de caniveau ^{2) 5) **)}	012140322	1000	332	337	9,54
MEARIN EXPERT V 2020 Corps de caniveau ^{2) 5) **)}	012140324	1000	337	342	9,61

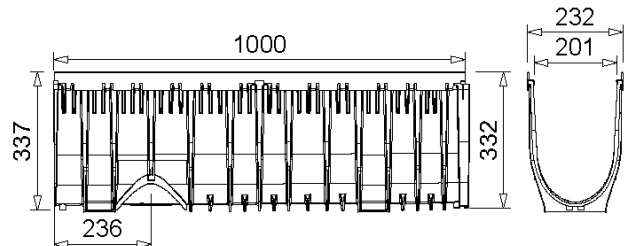
**) A partir de D 400, non adapté pour le drainage transversal des routes ou autoroutes

2) Possibilité de raccordement vertical Ø 160 mm

5) Possibilité de raccordement pour évacuation verticale Ø 160 mm, plaques frontales avec manchon ou avaloir



012140938



012140976

MEARIN EXPERT E 2000 CORPS DE CANIVEAUX A PENTE 0,5%. CLASSES DE CHARGE A 15 A E 600 SELON NORME EN 1433 **)

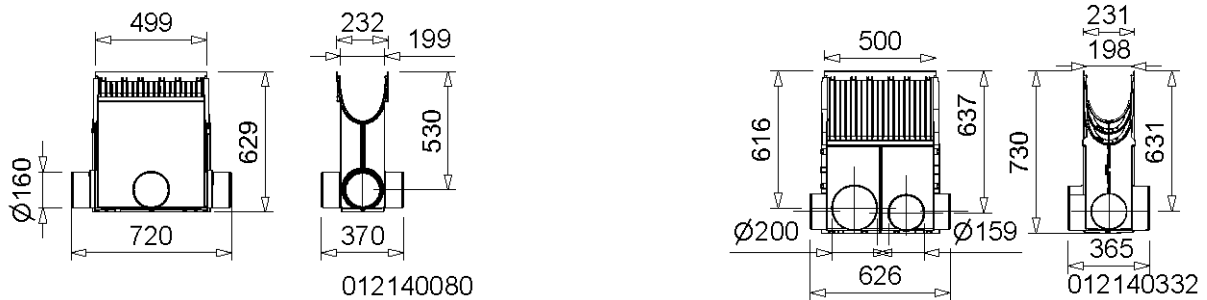
Désignation	Référence	Longueur [mm]	Hauteur [mm]	Hauteur2 [mm]	kg/Pièce
MEARIN EXPERT E 2001 Corps de caniveau ^{2) 5) **)}	012140938	1000	242	247	8,17
MEARIN EXPERT E 2002 Corps de caniveau ^{2) 5) **)}	012140940	1000	247	252	8,25
MEARIN EXPERT E 2003 Corps de caniveau ^{2) 5) **)}	012140942	1000	252	257	8,32
MEARIN EXPERT E 2004 Corps de caniveau ^{2) 5) **)}	012140944	1000	257	262	8,40
MEARIN EXPERT E 2005 Corps de caniveau ^{2) 5) **)}	012140946	1000	262	267	8,47
MEARIN EXPERT E 2006 Corps de caniveau ^{2) 5) **)}	012140948	1000	267	272	8,55
MEARIN EXPERT E 2007 Corps de caniveau ^{2) 5) **)}	012140950	1000	272	277	8,63
MEARIN EXPERT E 2008 Corps de caniveau ^{2) 5) **)}	012140952	1000	277	282	8,70
MEARIN EXPERT E 2009 Corps de caniveau ^{2) 5) **)}	012140954	1000	282	287	8,78
MEARIN EXPERT E 2010 Corps de caniveau ^{2) 5) **)}	012140956	1000	287	292	8,85
MEARIN EXPERT E 2011 Corps de caniveau ^{2) 5) **)}	012140958	1000	292	297	8,93
MEARIN EXPERT E 2012 Corps de caniveau ^{2) 5) **)}	012140960	1000	297	302	9,01
MEARIN EXPERT E 2013 Corps de caniveau ^{2) 5) **)}	012140962	1000	302	307	9,08
MEARIN EXPERT E 2014 Corps de caniveau ^{2) 5) **)}	012140964	1000	307	312	9,16
MEARIN EXPERT E 2015 Corps de caniveau ^{2) 5) **)}	012140966	1000	312	317	9,23
MEARIN EXPERT E 2016 Corps de caniveau ^{2) 5) **)}	012140968	1000	317	322	9,31
MEARIN EXPERT E 2017 Corps de caniveau ^{2) 5) **)}	012140970	1000	322	327	9,39
MEARIN EXPERT E 2018 Corps de caniveau ^{2) 5) **)}	012140972	1000	327	332	9,46
MEARIN EXPERT E 2019 Corps de caniveau ^{2) 5) **)}	012140974	1000	332	337	9,54
MEARIN EXPERT E 2020 Corps de caniveau ^{2) 5) **)}	012140976	1000	337	342	9,61

**) A partir de D 400, non adapté pour le drainage transversal des routes ou autoroutes

2) Possibilité de raccordement vertical Ø 160 mm

5) Possibilité de raccordement pour évacuation verticale Ø 160 mm, plaques frontales avec manchon ou avaloir

MEARIN EXPERT 2000 ACCESSOIRES

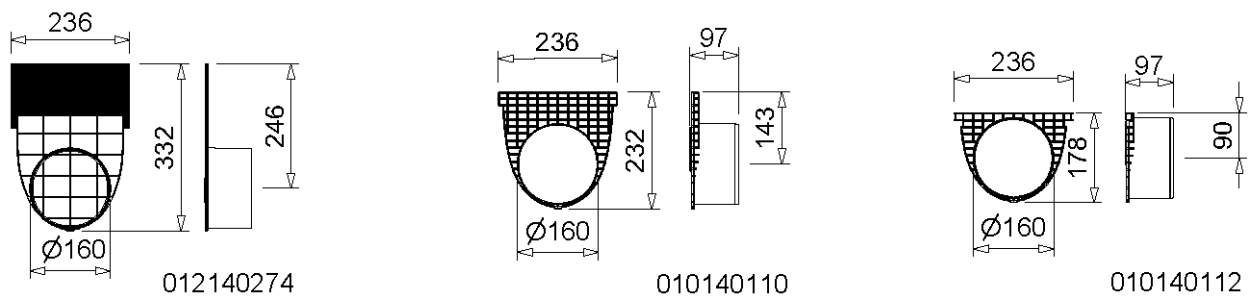


MEARIN EXPERT V 2000 AVALOIR SANS GRILLE AVEC PANIER DE DECANTATION **)

Désignation	Référence	Longueur [mm]	Hauteur [mm]	kg/Pièce
MEARIN EXPERT V 2000.EK Avaloir avec manchon Ø 160 mm **)	012140080	500	630	8,80
MEARIN EXPERT V 2000-2020. Avaloir 0,5 m + Panier de décantation **)	012140332	500	730	12,80
MEARIN PLUS / EXPERT 2000 Panier de décantation	010710067	-	-	0,70

MEARIN EXPERT E 2000 AVALOIR SANS GRILLE ET AVEC PANIER DE DECANTATION **)

Désignation	Référence	Longueur [mm]	Hauteur [mm]	kg/Pièce
MEARIN EXPERT E 2000.EK Avaloir avec manchon Ø 160mm, panier de décantation inclus **)	012140978	500	630	8,80
MEARIN EXPERT E 2000-2020.EK Avaloir + Panier de décantation **)	012140980	500	730	12,80

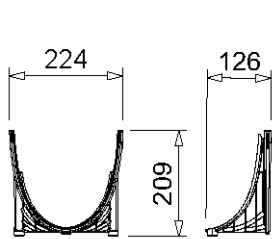


MEARIN PLUS/EXPERT 2000 PLAQUES FRONTALES

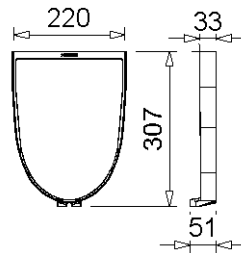
Désignation	Référence	Hauteur [mm]	Matière	kg/Pièce
MEARIN PLUS/EXPERT 2000-2020.SE Plaque frontale fermée pour début et fin de caniveau avec manchon Ø 160 mm	012140274	332	PC	0,30
MEARIN PLUS/EXPERT 2000.SE Plaque frontale fermée pour début et fin de caniveau	010140108	323	PC	0,18
MEARIN PLUS/EXPERT 2000.E Plaque frontale avec manchon Ø 160 mm	010140110	232	PP	0,19
MEARIN PLUS/EXPERT 2000.ES Plaque frontale pour raccordement latéral avec manchon Ø 160 mm *)	010140112	178	PP	0,24

*) Délai de livraison sur demande

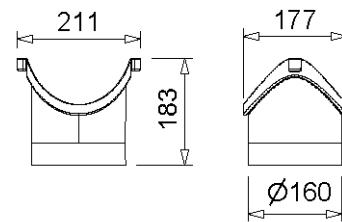
***) A partir de D 400, non adapté pour le drainage transversal des routes ou autoroutes



010140114



010140894



010140117

MEARIN PLUS/EXPERT 2000 ACCESSOIRES D'EVACUATION

Désignation	Référence	Hauteur [mm]	Matière	kg/Pièce
MEARIN PLUS/EXPERT 2000.0 Pièce de connexion latérale	010140114	209	PP	0,09
MEARIN PLUS/EXPERT 2010.0 Pièce de connexion latérale pour raccordement en L, en T ou en X	010140628	261	PC	0,15
MEARIN PLUS/EXPERT 2020.0 Pièce de connexion latérale pour raccordement en L, en T ou en X	010140890	311	PC	0,16
MEARIN PLUS/EXPERT 2010.T Élément de raccordement pour point bas du caniveau N.10	010140892	257	PC	0,09
MEARIN PLUS/EXPERT 2020.T Élément de raccordement pour point bas du caniveau N.20	010140894	307	PC	0,10
MEARIN PLUS/EXPERT 1500 & 2000 Raccord d'évacuation verticale Ø 160 mm	010140117	182	PP	0,14
MEARIN PLUS/EXPERT 2000 Crépine siphonnée	010140546	-	PP, Acier galvanisé	2,00

PRODUITS D'ÉTANCHÉITÉ ***)

Désignation	Référence	Matière	kg/Pièce
SABA MS Floor GREY Produit d'étanchéité gris, sachet de 600 ml, stable ***)	010152708	MS-Polymer-Basis	0,88
SABA MS Floor BLACK Produit d'étanchéité, sachet de 600 ml, stable ***)	010152700	MS-Polymer-Basis	0,84
SABA Primer 9102 primaire – 1 litre	010155803	Silan-Basis	0,92
Nettoyant pour joints. Solvant 48, 1 L, nettoyant pour flancs adhérents	010155807	-	0,84
Pistolet applicateur pour SABA Ecoseal HM et AC	010152707	-	0,63

***) Pour étanchéification de système de drainage transportant uniquement de l'eau. Non adapté pour surface de transbordements, stations-services ou types de construction semblables.

Cette édition de la fiche technique est valable à partir de mars 2024 jusqu'à ce qu'une version révisée soit publiée et remplace toutes les publications antérieures. La version la plus récente peut être téléchargée à l'adresse suivante : www.mea-group.com/fr