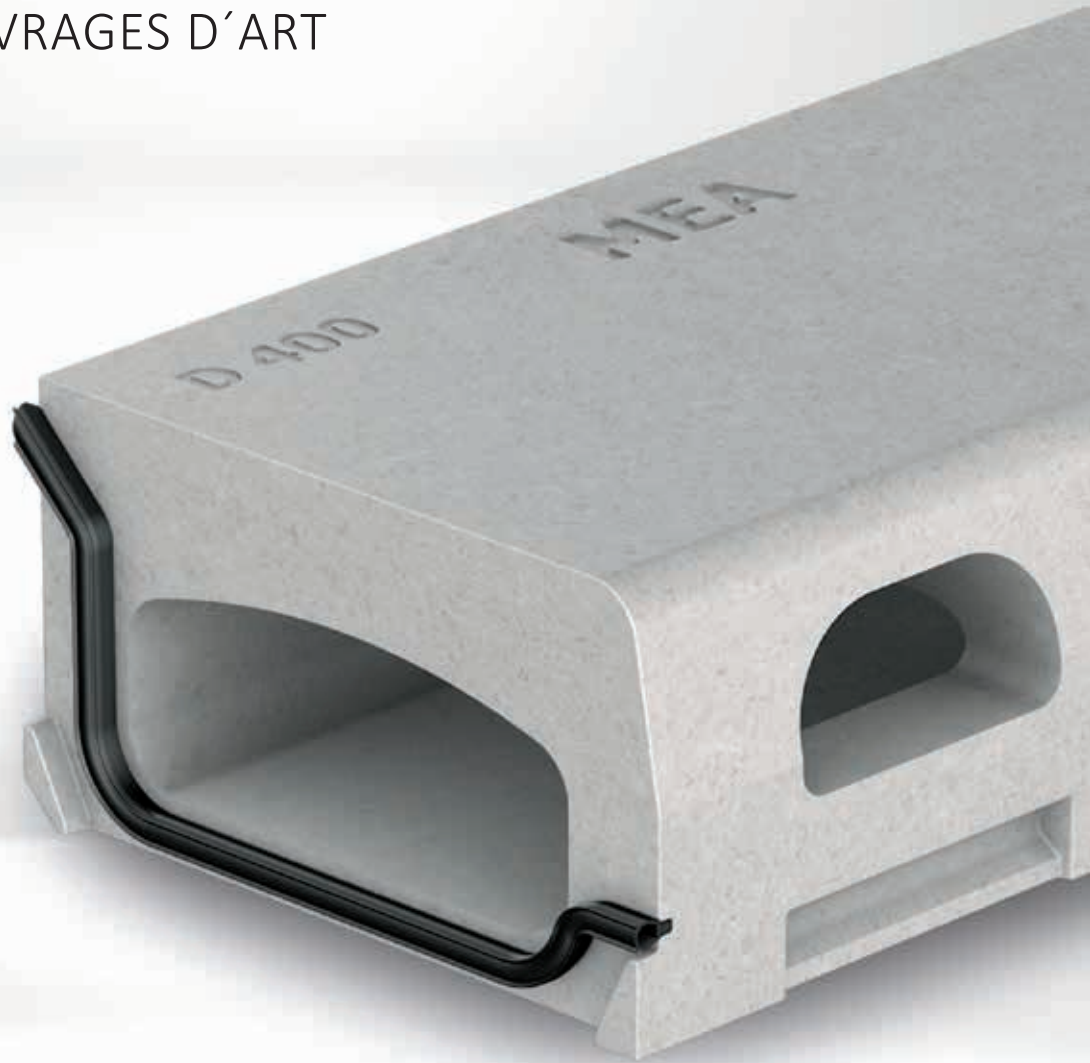


MEAKERB BRIDGE

DRAINAGE D'OUVRAGES D'ART



SYSTÈME DE DRAINAGE POUR LA CONSTRUCTION ET LA RÉNOVATION DE PONTS

SYSTÈME DE DRAINAGE COMPLET EN BÉTON POLYMÈRE



Les ouvrages d'art

ont une importance toute particulière dans notre infrastructure. Afin d'améliorer ces derniers, de prolonger leur durée de vie et de fournir aux ingénieurs et aux bureaux d'études des produits de haute qualité, nous avons ajouté la gamme de produits MEAKERB BRIDGE à notre famille de produits MEAKERB.

La MEAKERB BRIDGE a été spécialement conçue pour le drainage des ponts. La combinaison d'une bordure ou d'une bordure de protection et d'un élément de drainage permet de réaliser des trottoirs plus larges et la construction de chaussée élargie car COD chaussée. Le système MEAKERB BRIDGE protège les ouvrages d'art contre l'infiltration des eaux de pluies et les risques de corrosion, augmentant par la même la durée de vie de ces infrastructures.

MEAKERB BRIDGE



MEAKERB BRIDGE

POUR LA CONSTRUCTION ET LA RÉNOVATION DE PONTS

Les produits MEAKERB BRIDGE sont parfaitement adaptés à la construction et à la rénovation de ponts. Avec MEAKERB BRIDGE, MEA propose une gamme complète, dont tous les composants sont parfaitement adaptés les uns aux autres afin de répondre à toutes les exigences de construction. Le matériau utilisé, le béton polymère, convient parfaitement à la construction de ponts en raison de son faible poids.

Le concept du caniveau MEAKERB BRIDGE fusionne caniveau de drainage, bordure de trottoir et élément de corniche en un produit. Simple d'installation, les MEAKERB BRIDGE permettent des gains significatifs de temps lors de la pose sur chantier. Grâce à un design optimisé, les MEAKERB BRIDGE offrent des performances d'évacuation et d'écoulement des eaux élevées pour un maximum de sécurité. Notre service technique est à votre disposition pour vos accompagner dans la planification, le dimensionnement et réalisation de vos projets.

MEAKERB BRIDGE

SYSTÈME DE DRAINAGE COMPLET POUR OUVRAGES D'ART



MEA joint d'étanchéité

MEAKERB BRIDGE

- > Élément de corniche ou bordure de trottoir avec solution d'évacuation des eaux intégrée et joint d'étanchéité MEA continue
- > Caniveaux à bord creux pour le drainage linéaire des ponts selon les directives BAST et ZTV-ING
- > Classe de charge D 400 ** selon DIN EN 1433
- > Système complet d'accessoires : pièces de visite, barres d'armature en composite armé de fibres de verre, plaques frontales et autres composants d'écoulement.



Corps de caniveau en béton polymère haute performance

Ouvertures latérales optimisées pour l'évacuation rapide des eaux de pluie

- > Variantes en fonction de la situation du trafic selon l'OFSP (PAC 12) :
- > Zones extra-urbaines $V > 50$ km/h : MEAKERB BRIDGE 200-75 (hauteur de bordure 7.5 cm)
- > Zones urbaines $V < 50$ km/h : MEAKERB BRIDGE 160-150 (hauteur de bordure 15 cm)



MEAKERB BRIDGE

ÉVACUER RAPIDEMENT LES FORTES PRÉCIPITATIONS

AVANTAGES PAR RAPPORT AU DRAINAGE PONCTUEL

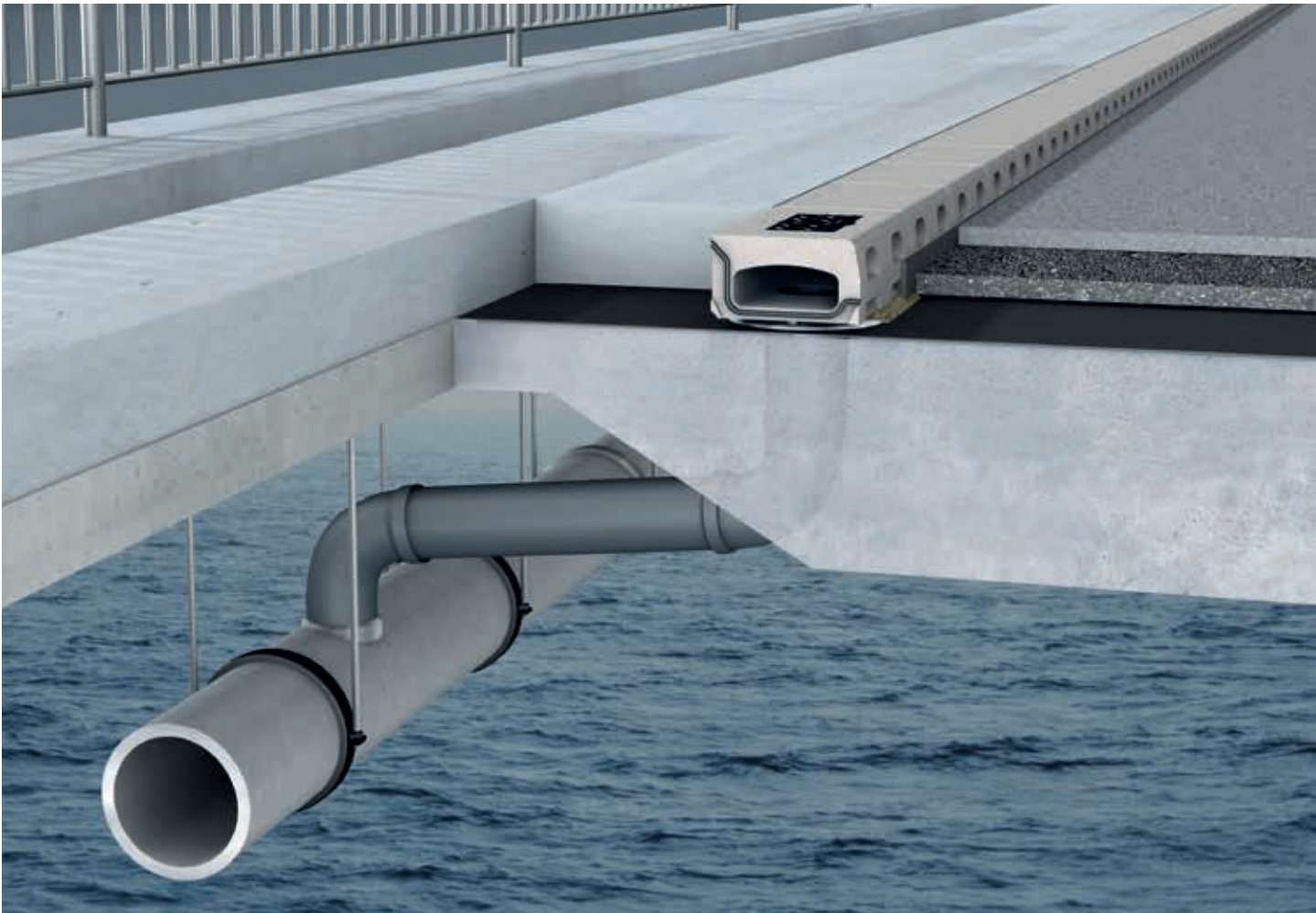
- > Le nombre de points d'évacuation de l'eau vers le bas peut être considérablement réduit par rapport à des solutions de drainage ponctuelles grâce à une capacité hydraulique plus élevée et une plus grande longueur de rétention.
- > La réduction du nombre des points d'évacuation permet de réduire les risques de dommages à la structure porteuse et de possibles problèmes d'étanchéité augmentant la sécurité et la durabilité de la construction.
- > Pas de coffrage côté chaussée lors du coulage et de la reconstruction de la chape
- > Possibilité d'utilisation des ouvertures d'évacuation existantes lors de rénovations
- > Drainage OPA (pour asphalte drainant) plus efficace grâce à une réduction des distances parcourues par l'eau
- > Combine bordure, corniche et caniveau en 1 produit
- > Absence de points d'évacuation sur la voirie exclus tout risque de points de drainage défectueux dans les zones circulables.
- > Pas de pente longitudinale nécessaire dans le revêtement/ le bord de la chaussée
- > Trottoirs plus larges possibles grâce à l'élargissement de la corniche
- > Voies de circulation plus larges possibles, car intégrées dans la corniche
- > L'eau disparaît dans la bordure et ne reste pas sur la route
- > Permet de prévenir l'accumulation d'eau et donc de réduire les risques d'aquaplaning ou la formation de verglas sur la chaussée.
- > Poids de la bordure réduit grâce au profil de caniveau d'où un montage facilité et une réduction des coûts de construction

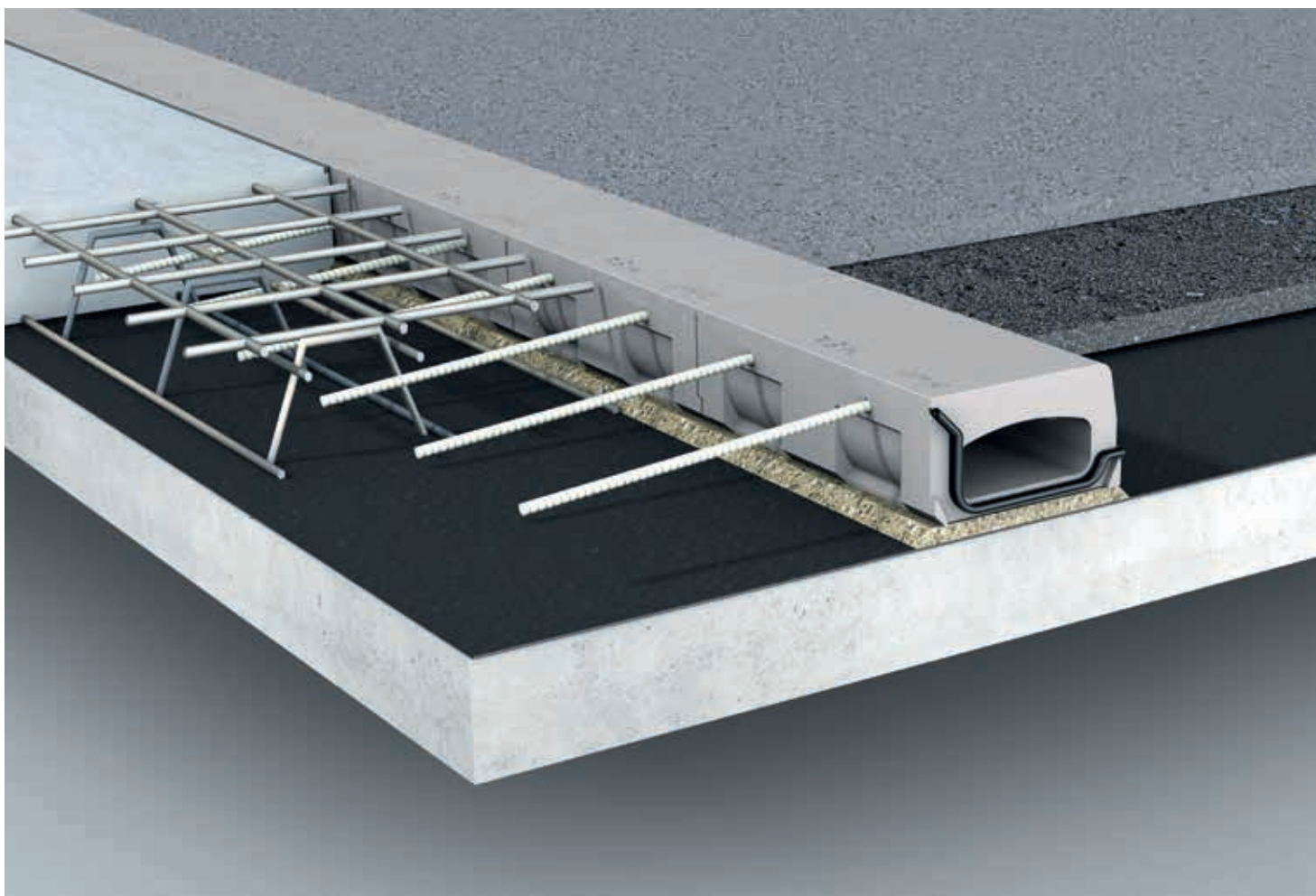
MEAKERB BRIDGE

PIÈCE DE VISITE AVEC RACCORD D'ÉVACUATION

RACCORD D'ÉVACUATION INTÉGRÉ

- > Manchon vertical Ø 160 mm selon ZTV ING partie 8 section 5 2.1 (4)
- > Structure monobloc
- > Pré-assemblé
- > 100 % étanche
- > Acier inoxydable (n° 1.4571 selon DIN EN 10088 avec épaisseur de paroi d'au moins 2 mm) selon ZTV ING partie 8 sections
- > Hauteur du manchon d'évacuation vertical : 9 cm





MEAKERB BRIDGE SYSTÈME D'ANCRAGE INCLUS

BARRES D'ANCRAGE EN COMPOSITE ARMÉ DE FIBRES DE VERRE

Grâce aux barres d'ancrage en composite MEA, le caniveau à bords creux est ancré de manière sûre dans le tablier du pont :

- > Adapté pour un montage optionnel selon BAST (KAP 12 & DICHT20)
- > Barre d'armature en composite (L= 40cm)
- > Matériau parfaitement adapté pour éviter toute possibilité de corrosion
- > Matériau selon ZTV ING partie 8 section 5 2.3 (1)
- > 4 par mètre, diamètre 14 mm
- > Montage rapide avec la colle Resifix
- > Caractéristiques de collage testées et validées (avec certificat)
- > Respect de la hauteur minimale de la chappe de béton

MEAKERB BRIDGE ACCESSOIRES

MEAKERB BRIDGE 160 & 200 Accessoires

MEA propose tous les accessoires nécessaires pour permettre le bon fonctionnement d'un système complet :

- > Acier inoxydable (n° 1.4571) selon DIN EN 10088 avec une épaisseur de paroi
- > d'au moins 2 mm) selon ZTV ING partie 8 section 5 2.3 (1)
- > Tamis anti-saleté
- > Plaques frontales
- > Bride d'étanchéité à sertir



MEAKERB BRIDGE 160
Plaque frontale



MEAKERB BRIDGE 200
Plaque frontale



MEAKERB BRIDGE
Grille anti-saleté
Inox 316, Ø 160 mm



MEAKERB BRIDGE
Vidange à bride à joint
pressé Inox 316, Ø 160 mm

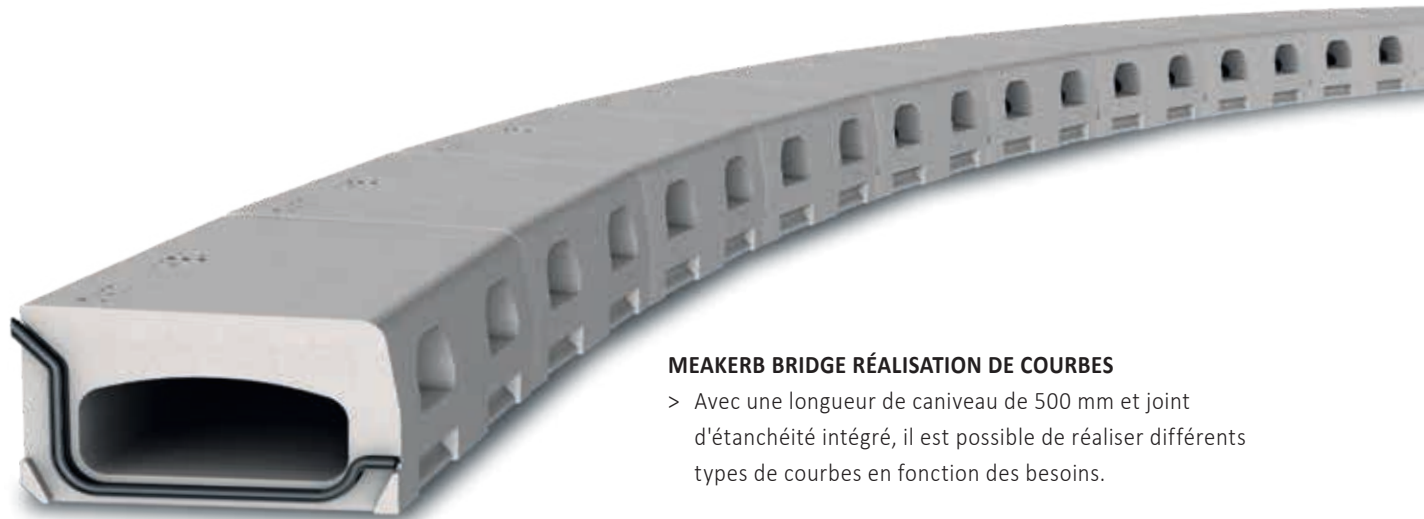


MEAKERB BRIDGE ABSOLUMENT ÉTANCHE



MEAKERB BRIDGE JOINT EPDM

- > Profil optimisée du joint d'étanchéité - empêche l'eau de s'infiltrer dans la construction
- > Les joints flexibles permettent une installation simplifiée et étanche dans la structure du pont

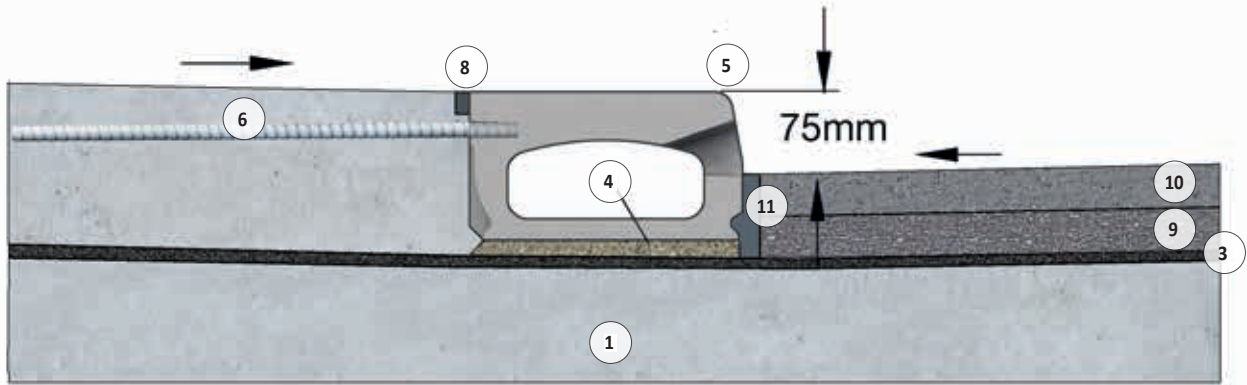


MEAKERB BRIDGE RÉALISATION DE COURBES

- > Avec une longueur de caniveau de 500 mm et joint d'étanchéité intégré, il est possible de réaliser différents types de courbes en fonction des besoins.



MEAKERB BRIDGE 200-75 INSTALLATION

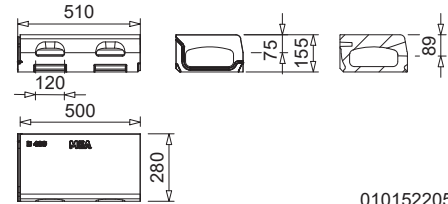


- | | |
|---|--|
| ① Béton de construction | ⑧ Joint fractionnement selon BAST : DICHT 20/ ZTV Fug Stb 15 |
| ③ Étanchéité bicouche Lé de bitume à souder sur scellement (couche de fond en résine époxy) | ⑨ Asphalte Couche de protection |
| ④ Béton de résine réactive perméable à l'eau avec résine époxy et granulats (8mm) selon DIN EN 12620 (BAST : KAP 12) au moins 400 N/cm ² | ⑩ Couche de roulement en asphalte |
| ⑤ MEAKERB BRIDGE200-75 caniveau-0,5m (010152205) | ⑪ Joint d'étanchéité selon BAST : DICHT 9/ ZTV Fug Stb 15 |
| ⑥ Ancrage (BAST : KAP12), MEAKERB BRIDGE barres d'armature M12-0,5m, PRV (010152226) | |

Vous pouvez obtenir des instructions d'installation détaillées et une aide à la planification de votre projet auprès de notre service technique d'application à l'adresse : AnwendungstechnikMWM@mea-group.com

MEAKERB BRIDGE 200-75

MEAKERB BRIDGE 200 POUR DRAINAGE DE PONTS CANIVEAUX EN BÉTON POLYMÈRE MONOLITHIQUE AVEC JOINTS EPDM

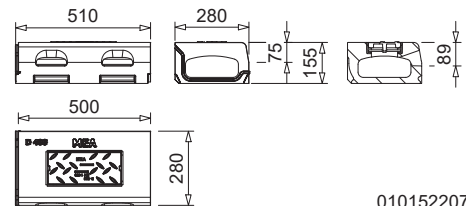


010152205

MEAKERB BRIDGE 200-75 caniveau, section d'écoulement 107 cm², avec préforme pour armature sur la face arrière

Article	Longueur (mm)	Hauteur (mm)	Surf. d'absorpt. cm ² /m latéral	Référence	kg/Pièce	Pièces/pal	MG
MEAKERB BRIDGE 200-75 Caniveaux avec joint intégré	500	155	208	010152205	28,50	1	MD

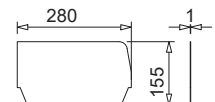
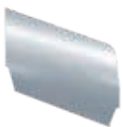
ACCESSOIRES MEAKERB BRIDGE 200



010152207

MEAKERB BRIDGE 200-75 éléments d'inspection, avec préforme pour armature sur la face arrière

Article	Longueur (mm)	Hauteur (mm)	Surf. d'absorpt. cm ² /m latéral	Référence	kg/Pièce	Pièces/pal	MG
MEAKERB BRIDGE 200-75 Pièce de visite incl. couvercle fermé et joint d'étanchéité	500	155	208	010152207	25,70	1	MD
MEAKERB BRIDGE 200-75 Pièce de visite incl. couvercle fermé et joint d'étanchéité avec manchon verticale Ø 160 mm acier inoxydable (AISI 316), acier inoxydable 1.4571	500	155	208	010152210	25,70	1	MD

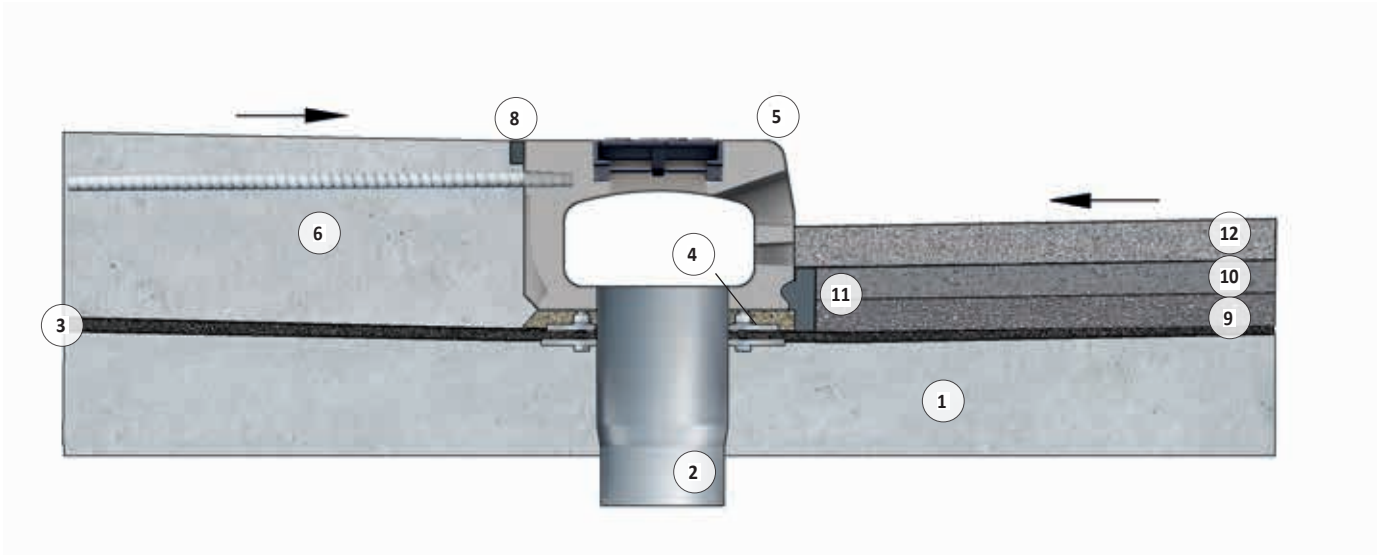


010152220

MEAKERB BRIDGE 200 Plaque frontale

Article	Matière	Hauteur (mm)	Référence	kg/Pièce	Pièces/pal	MG
MEAKERB BRIDGE 200.SE plaque frontale en Inox 316 pour début/fin de caniveaux	Inox 316	-	010152220	0,00	1	MD

MEAKERB BRIDGE 200-75 OPA INSTALLATION

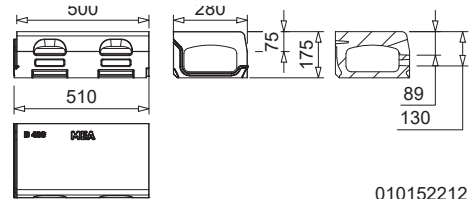


- | | |
|---|--|
| ① Béton de construction | ⑧ Joint fractionnement selon BAST : DICHT 20/ ZTV Fug Stb 15 |
| ② Bride d'étanchéité à sertir Ø 160 mm | ⑨ Asphalte Couche de protection |
| ③ Étanchéité 2 couches Lé de bitume à souder sur scellement (couche de fond en résine époxy) | ⑩ Couche de roulement en asphalte |
| ④ Béton de résine réactive perméable à l'eau avec résine époxy et granulats (8mm) selon DIN EN 12620 (BAST : KAP 12) au moins 400 N/cm ² | ⑪ Joint d'étanchéité selon BAST : DICHT 9/ ZTV Fug Stb 15 |
| ⑤ MEAKERB BRIDGE 200-75.AP/A-OPA-Ø 160-0,5 m (010152216) | ⑫ Asphalte à pores ouverts |
| ⑥ Ancrage (BAST : KAP12), MEAKERB BRIDGE barres d'armature M12-0,5m, PRV (010152226) | |

Vous pouvez obtenir des instructions d'installation détaillées et une aide à la planification de votre projet auprès de notre service technique d'application à l'adresse : AnwendungstechnikMWM@mea-group.com

MEAKERB BRIDGE 200-75 OPA

MEAKERB BRIDGE 200 POUR DRAINAGE DE PONTS CANIVEAUX EN BÉTON POLYMÈRE MONOLITHIQUE AVEC JOINTS EPDM



010152212

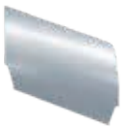
MEAKERB BRIDGE 200-75 caniveau, section d'écoulement OPA 147 cm², avec préforme pour armature sur la face arrière

Article	Longueur (mm)	Hauteur (mm)	Surf. d'absorpt. cm ² /m latéral	Référence	kg/Pièce	Pièces/pal	MG
MEAKERB BRIDGE 200-75 Caniveaux OPA pour asphalte poreux avec joint intégré	500	175	296	010152212	30,00	1	MD

ACCESSOIRES MEAKERB BRIDGE 200

MEAKERB BRIDGE 200-75 Eléments d'inspection, section d'écoulement OPA 147 cm², avec préforme pour armature sur la face arrière

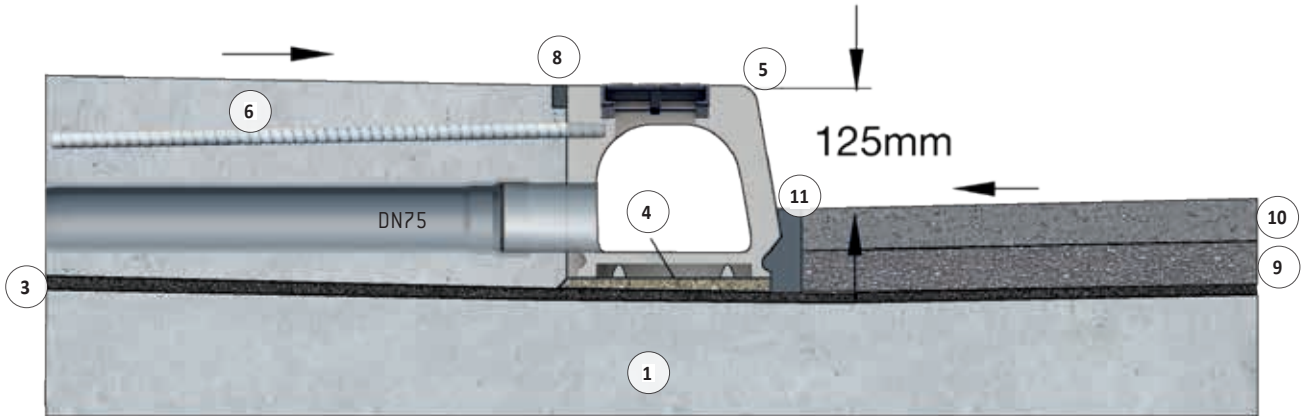
Article	Longueur (mm)	Hauteur (mm)	Surf. d'absorpt. cm ² /m latéral	Référence	kg/Pièce	Pièces/pal	MG
MEAKERB BRIDGE 200-75 OPA Pièce de visite pour asphalte poreux incl. couvercle fermé et joint d'étanchéité	500	175	296	010152214	29,60	1	MD
MEAKERB BRIDGE 200-75 OPA Pièce de visite pour asphalte poreux incl. couvercle fermé et joint d'étanchéité, avec manchon vertical Ø 160 mm Inox 316, acier inoxydable 1.4571	500	175	296	010152216	30,30	1	MD



MEAKERB BRIDGE 200 Plaque frontale

Article	Matière	Hauteur (mm)	Référence	kg/Pièce	Pièces/pal	MG
MEAKERB BRIDGE 200.SE OPA plaque frontale en Inox 316 pour début/fin de caniveaux	Inox 316	-	010152222	0,00	1	MD

MEAKERB BRIDGE 160-125 INSTALLATION

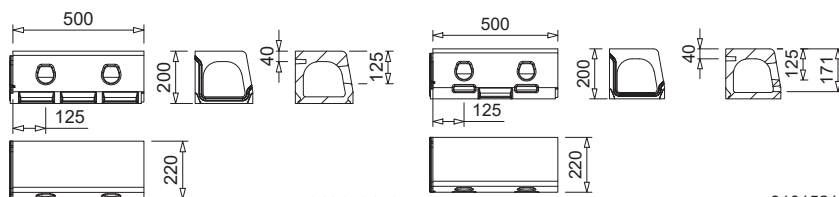


- | | |
|---|---|
| ① Béton de construction | ⑥ Ancrage (BAST : KAP12), MEAKERB BRIDGE
barres d'armature M12-0,5m, PRV (010152226) |
| ③ Étanchéité bicouche Lé de bitume à souder
sur scellement (couche de fond en résine époxy) | ⑧ Joint fractionnement selon BAST : DICHT 20/ ZTV Fug Stb 15 |
| ④ Béton de résine réactive perméable à l'eau
avec résine époxy et granulats (8mm) selon
DIN EN 12620 (BAST : KAP 12) au moins 400 N/cm ² | ⑨ Asphalte Couche de protection |
| ⑤ MEAKERB BRIDGE 160.AP/A Revi Ø 75 H-0.5 m
(010152194) | ⑩ Couche de roulement en asphalte |
| MEAKERB BRIDGE 160.AP/A Revi Ø 110 H-0.5 m
(010152202) | ⑪ Joint d'étanchéité selon BAST : DICHT 9/ ZTV Fug Stb 15 |

Vous pouvez obtenir des instructions d'installation détaillées et une aide à la planification de votre projet auprès de notre service technique d'application à l'adresse : AnwendungstechnikMWM@mea-group.com

MEAKERB BRIDGE 160-125

MEAKERB 160 POUR DRAINAGE DE PONTS CANIVEAUX EN BÉTON POLYMÈRE MONOLITHIQUE AVEC JOINTS EPDM



010152170

010152184

MEAKERB BRIDGE 160-125 Caniveau à bord creux, section de passage 190 cm², avec préforme pour armature sur la face arrière

Article	Longueur (mm)	Hauteur (mm)	Surf. d'absorpt. cm ² /m latéral	Référence	kg/Pièce	Pièces/pal	MG
Caniveau MEAKERB BRIDGE 160-125, y compris joint d'étanchéité avec raccord pour sortie verticale Ø 160 mm	500	200	125	010152170	22,58	1	MD
MEAKERB BRIDGE 160-125 OPA caniveau pour asphalte poreux, y compris joint d'étanchéité avec raccord pour sortie verticale Ø 160 mm	500	200	185	010152184	22,80	1	MD

MEAKERB BRIDGE 160 ACCESSOIRES

MEAKERB BRIDGE 160-125 Kit pour installation au niveau des joints de dilatation des ponts

Article	Matière	Référence	kg/Pièce	Pièces/pal	MG
MEAKERB BRIDGE 160.kit de joints de dilatation-1,3 m pour un écoulement libre de l'eau	Béton polymère	010152237	60,50	1	MD

MEAKERB BRIDGE Accessoires

Article	Matière	Référence	kg/Pièce	Pièces/pal	MG
MEAKERB BRIDGE Grille anti-salissures en Inox 316 pour manchon Ø 160 mm	Inox 316	010152224	0,00	1	MD
Barres d'armature MEAKERB BRIDGE M12, 0,5 m de long, à coller à l'arrière du caniveau MEAKERB BRIDGE 160 & 200	Composite armé de fibres de verre	010152226	0,14	1	MD
MEA ResiFix PY mortier composite (sans styrol), cartouche 165 ml + 2 buses de mélange *)	Résine polyester à 2 composants	010504205	0,35	1	MD
Pour installation avec de l'asphalte coulé : Ecoulement à bride à joint pressé MEA. Siphon de sol/plafond inox, Ø extérieur 274 mm, y compris barrière de mortier. Manchon pour sortie verticale Ø 160 mm.	Inox 316	010152228	7,70	1	MD

MEAKERB BRIDGE 160 Plaque frontale

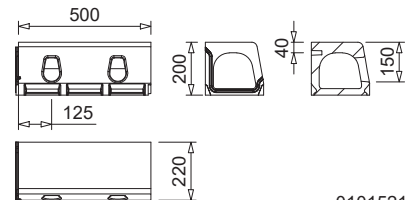
Article	Matière	Hauteur (mm)	Référence	kg/Pièce	Pièces/pal	MG
MEAKERB BRIDGE-160.SE Plaque frontale (Inox 316) pour début-fin caniveaux	Inox 316	-	010152218	0,00	1	MD

*) Délai de livraison sur demande.

MEAKERB BRIDGE 160-150

MEAKERB 160 POUR DRAINAGE DE PONTS

CANIVEAUX EN BÉTON POLYMÈRE MONOLITHIQUE AVEC JOINTS EPDM



010152174

MEAKERB BRIDGE 160-150 caniveau à bord creux, section de passage 43 cm², avec préforme pour armature sur la face arrière

Article	Longueur (mm)	Hauteur (mm)	Surf. d'absorpt. cm ² /m latéral	Référence	kg/Pièce	Pièces/pal	MG
MEAKERB BRIDGE 160-150-caniveau, avec joint intégré et possibilité de raccordement pour écoulement vertical Ø 160 mm *)	500	200	175	010152174	22,48	40	MD

*)Délai de livraison sur demande.

MEAKERB BRIDGE 160 ACCESSOIRES

MEAKERB BRIDGE 160-150 pièces de visite

Article	Longueur (mm)	Hauteur (mm)	Surf. d'absorpt. cm ² /m latéral	Référence	kg/Pièce	Pièces/pal	MG
MEAKERB BRIDGE 160 Pièce de visite incl. couvercle fermé, incl. joint d'étanchéité, avec manchon verticale	500	200	-	010152172	23,78	1	MD
MEAKERB BRIDGE 160 Pièce de visite, incl. couvercle fermé, incl. joint d'étanchéité, avec manchon verticale Ø 160 mm acier inoxydable (Inox 316), acier inoxydable 1.4571	500	200	-	010152186	23,78	1	MD

MEAKERB BRIDGE 160-125 et 160-150 Kit pour installation au niveau des joints de dilatation des ponts

Article	Matière	Référence	kg/Pièce	Pièces/pal	MG
MEAKERB BRIDGE 160.kit de joints de dilatation-1,3 m pour un écoulement libre de l'eau	Béton polymère	010152237	60,50	1	MD



MEAKERB BRIDGE 160 Plaque frontale

Article	Matière	Hauteur (mm)	Référence	kg/Pièce	Pièces/pal	MG
MEAKERB BRIDGE-160.SE Plaque frontale (Inox 316) pour début-fin caniveaux	Inox 316	-	010152218	0,00	1	MD



BUILDING SUCCESS

MEGA France ■ 25 Avenue Jean Prouvé ■ 88100 Saint-Dié-des-Vosges
www.mega-group.com/fr

Les représentations de cette brochure servent uniquement à la visualisation et ne constituent pas des recommandations de planification. La responsabilité constructive incombe au planificateur compétent.