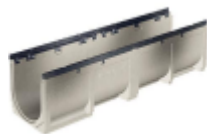


- 1**
- 1.1**
- 1.1.1**

MEA Water Management**Caniveaux EN 2000, classe F900****Caniveau, 1 m sans pente MEADRAIN EN 2000.0**

Caniveau en béton polymère résistant au gel et au sel de déneigement, conforme aux normes EN 1433, DIN 19580 et agrément technique DIBt Z-74.4-28. Avec feuillures en fonte intégrées, raccordement possible pour un écoulement vertical Ø 160 mm et gorge d'étanchéité côté mâle pour conception optionnelle d'une étanchéification démontable et conforme aux normes. Adapté aux grilles de couverture avec verrouillage rapide sans vis PROFIX ou grilles de couverture vissées sur 4 points. Section transversale en U pour une performance d'écoulement maximale.

Classe de charge : A 15 à F 900,
Largeur utile : 200 mm,
Longueur hors-tout : 1000 mm,
Largeur hors-tout : 240 mm,
Hauteur : 280 mm, 330 mm, 380 mm sans pente,
Poids : 35,4 à 47,5 kg/pc.,
Section d'écoulement : 420 cm² - 620 cm²,

Livraison et pose selon les instructions de montage du fabricant.

Catégorie de construction et type : caniveau
MEADRAIN EN 2000

MEA France 25 avenue Jean Prouvé 88100 Saint-Dié-des-Vosges	T 03 29 56 84 48 F 03 29 51 63 93 www.mea-group.com/fr
--	--

