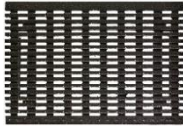


- 1** **MEA Water Management**
- 1.1** **Grilles MEADRAIN EN/ENF 2000, PROFIX**
- 1.1.1** **Grille à barres longitudinales en fonte MEA PROFIX 2000, E 600, ADA**



Grille à barres longitudinales en fonte, avec verrouillage rapide sans vis PROFIX. Grille conforme aux prescriptions de la loi américaine ADA.

Classe de charge : E 600 selon DIN EN 1433, conforme CE
Longueur hors-tout : 500 mm
Largeur utile : 200 mm
Largeur hors-tout : 222 mm
Largeur de fente : 34/7,7 mm
Matériau : fonte ductile
Section d'entrée : 680 cm²/m

Catégorie de construction et type : grille à barres longitudinales en fonte, E 600 MEA PROFIX 2000

MEA France 25 avenue Jean Prouvé 88100 Saint-Dié-des-Vosges	T 03 29 56 84 48 F 03 29 51 63 93 www.mea-group.com/fr
--	--

