

**CARACTERISTIQUES MATERIAU**

<b>CORPS DE CANIVEAU</b>	Composite armé de fibres de verre, charges minérales, Additifs (UP-GF)
<b>RESISTANCE A LA TRACTION</b>	65 N/mm <sup>2</sup> (ISO 527)
<b>RESISTANCE A LA FLEXION</b>	120 N/mm <sup>2</sup> (ISO 14125)
<b>MODULE D'ELASTICITE</b>	10.000 N/mm <sup>2</sup> (ISO 14125)
<b>DENSITE</b>	2,0 g/cm <sup>3</sup> (ISO 1172)
<b>COEFFICIENT DE DILATATION LINEAIRE</b>	1,5 - 2,0 x 10 <sup>-5</sup> 1/K
<b>RESISTANCE A LA CHALEUR</b>	100°C en exposition permanente, jusqu'à 200°C sur une courte période.
<b>RESISTANCE AU GEL</b>	-35°C
<b>RESISTANCE A L'EAU</b>	0 mm
<b>ABSORPTION DE L'EAU</b>	0,078 % (DIN EN ISO 62:2008-05 Procédure 1)
<b>STRUCTURE DU MATERIAU</b>	Exempt de capillaires

**DOMAINE D'UTILISATION**

Système de drainage linéaire spécialement conçu pour la collecte, le transport et l'évacuation des eaux pluviales de surfaces adjacentes stabilisées.

**VERSION**

/ Longueur 1000 mm

**FEUILLURES**

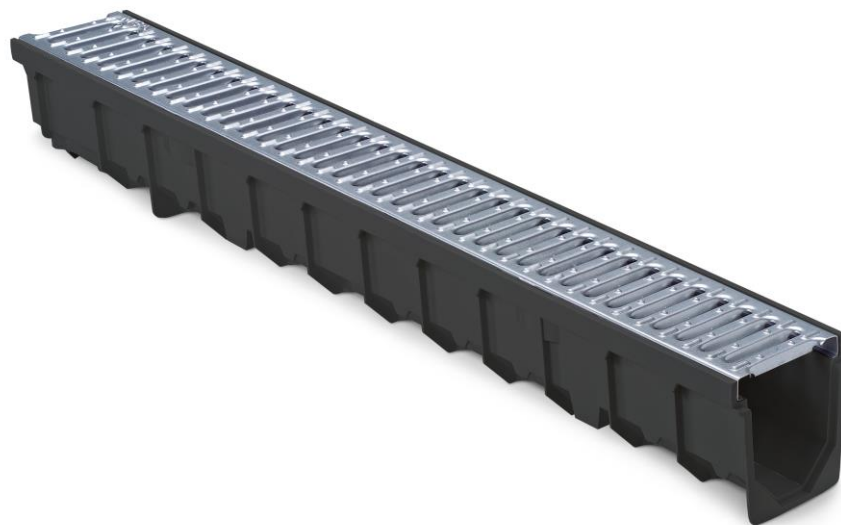
/ Composite armé de fibres de verre

**FIXATION DES GRILLES**

/ Système de verrouillage rapide **TOPFIX**

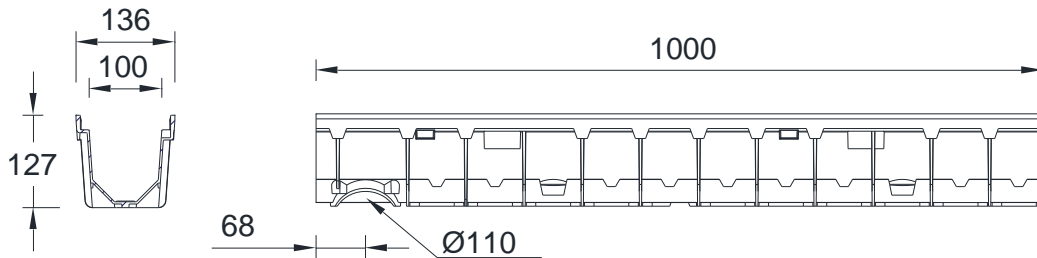
**ACCESSOIRES**

- / Plaque frontale fermée
- / Plaque frontale avec manchon Ø110
- / Manchon d'évacuation Ø125



**MEAFUID 100 BLACK**

Système de drainage avec corps et feuillures en composite armé de fibres de verre noirs teintés dans la masse. Largeur utile 100 mm, Largeur totale 136 mm. Pour la réalisation de tronçons sans pente. Avec grille passerelle en acier galvanisé équipée du système de verrouillage rapide TOPFIX. Classe de charge A15 selon norme EN 1433. Respecter les conseils de pose préconisés par MEA.



**MEAFUID 100 BLACK + GRILLE PASSERELLE ACIER GALVANISE  
CLASSE DE CHARGE A15 SELON NORME EN 1433**

Article	Référence 010...	Longueur en mm	Hauteur en mm	kg / pièce
MEAFUID 100 BLACK Corps de caniveau + grille passerelle en acier galvanisé A15 TX	145005	1000	127	5.00

**MEA FRANCE**

25 avenue Jean Prouvé  
88100 Saint-Dié-des-Vosges  
T 03 29 56 84 48  
F 03 29 51 63 93

E [mea.france@mea-group.com](mailto:mea.france@mea-group.com)  
[www.mea-group.com/fr](http://www.mea-group.com/fr)