

**CARACTERISTIQUES TECHNIQUES**

<b>CORPS DE CANIVEAU</b>	Composants polyester armés de fibres de verre, charges minérales, additifs
<b>RESISTANCE A LA TRACTION</b>	65 N/mm <sup>2</sup> (ISO 527)
<b>RESISTANCE A LA FLEXION</b>	120 N/mm <sup>2</sup> (ISO 14125)
<b>MODULE D'ELASTICITE</b>	10.000 N/mm <sup>2</sup> (ISO 14125)
<b>DENSITE</b>	2,0 g/cm <sup>3</sup> (ISO 1172)
<b>COEFFICIENT DE DILATATION LINEAIRE</b>	1,5 – 2,0 x 10 <sup>-5</sup> /K
<b>RESISTANCE A LA CHALEUR</b>	100 °C en exposition permanente, jusqu'à 240°C sur une période de 110 min. Résistance à l'enrobé à chaud.
<b>RESISTANCE AU GEL</b>	-35 °C
<b>PÉNÉTRATION DE L'EAU</b>	0 mm
<b>ABSORPTION DE L'EAU</b>	0,078 % (DIN EN ISO 62:2008-05 Procédure 1)
<b>STRUCTURE DU MATERIAU</b>	Exempt de capillaires, résistant aux UV

**DOMAINE D'UTILISATION**

Système de drainage linéaire spécialement conçu pour la collecte, le transport et l'évacuation des eaux pluviales des surfaces adjacentes.

**VERSIONS**

- / Longueur 1000 mm
- / Longueur 500 mm
- / Longueur 500 mm avec changement de direction
- / Hauteur 187 mm

**ACCESSOIRES**

- / Avaloir
- / Plaque frontale fermée
- / Plaque frontale avec manchon Ø 160 mm
- / Adaptateur pour raccordement en angle, T ou croisement
- / Manchon pour évacuation verticale Ø 160 mm

**FEUILLURES**

- / Acier galvanisé à chaud

**FIXATION DES GRILLES**

- / Système de verrouillage rapide **CLIPFIX**

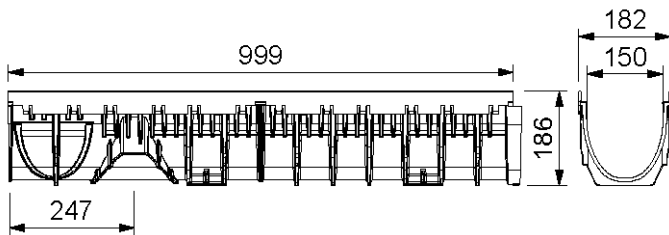


\*\* A partir de D400 : non prévus pour le drainage transversal des routes et autoroutes

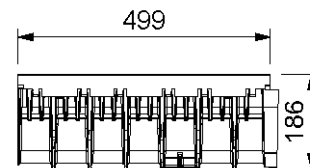
## MEARIN EXPERT 150

### CORPS DE CANIVEAUX AVEC FEUILLURES EN ACIER GALVANISE ET JOINTS D'ETANCHEITE SELON NORME EN1433

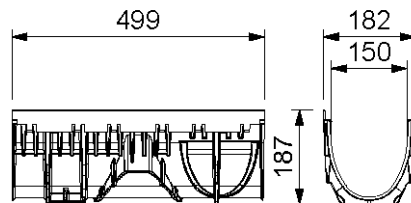
Largeur utile 150 mm, Largeur totale 182 mm. Adaptés aux grilles de couverture **MEA 150 CLIPFIX** et couvertures à fente **TSL 150** et **TSH 150**. Pour la réalisation de tronçons sans pente. Respectez les instructions de pose MEA.



012140522



012140524



012140526

### MEARIN EXPERT V 150 CORPS DE CANIVEAUX SANS PENTE, CLASSES DE CHARGE A 15 A E 600\*\* SELON NORME EN 1433

Désignation	Référence	Long. en mm	Haut. en mm	kg / pce
MEARIN EXPERT 150.0 Corps de caniveau <sup>5) 14) **)</sup>	012140522	1000	187	6,40
MEARIN EXPERT 150.1 Corps de caniveau <sup>3) **)</sup>	012140524	500	187	3,25
MEARIN EXPERT 150.1 RW Corps de caniveau <sup>5) 14) 15) **)</sup>	012140526	500	187	3,25

### MEARIN EXPERT E 150 CORPS DE CANIVEAUX SANS PENTE, CLASSES DE CHARGE A 15 A E 600\*\* SELON NORME EN 1433

Désignation	Référence	Long. en mm	Haut. en mm	kg / pce
MEARIN EXPERT 150.0 Corps de caniveau <sup>5) 14) **)</sup>	012140912	1000	187	6,40
MEARIN EXPERT 150.1 Corps de caniveau <sup>3) **)</sup>	012140914	500	187	3,25
MEARIN EXPERT 150.1 RW Corps de caniveau <sup>5) 14) 15) **)</sup>	012140916	500	187	3,25

3) Possibilité de raccordement à une plaque frontale ou un avaloir

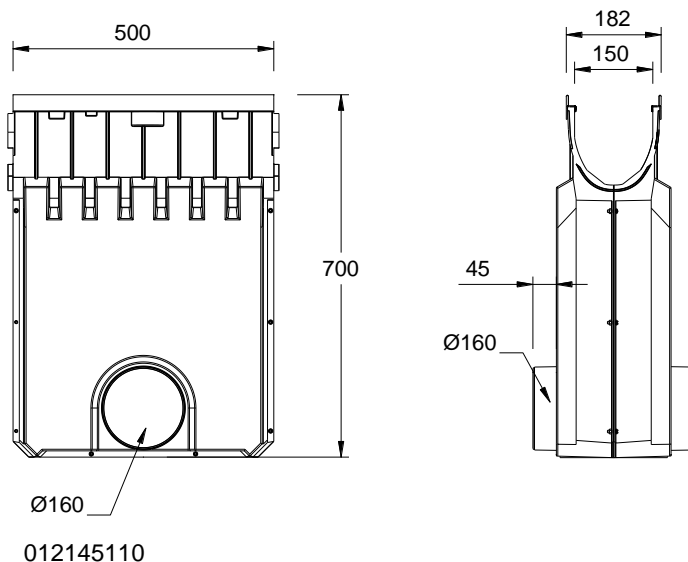
4) Possibilité de raccordement à un manchon d'évacuation verticale Ø 160 mm, une plaque frontale avec manchon ou un avaloir

14) Possibilité de raccordement latéral (en angle, en T ou en croisement)

15) Corps de caniveau pour changement de direction

\*\*) Non adaptée au drainage transversal des routes et autoroutes

## MEARIN EXPERT 150 ACCESSOIRES



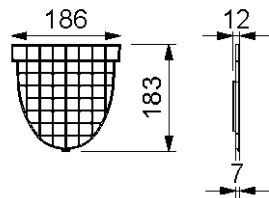
### MEARIN EXPERT V 150 AVALOIR, AVEC PANIER DE DECANTATION

Désignation	Référence	Long. en mm	Haut. en mm	kg / pce
MEARIN EXPERT 150.EK Avaloir avec évacuation Ø 160 mm, panier inclus **)	012145110	500	694	7,80

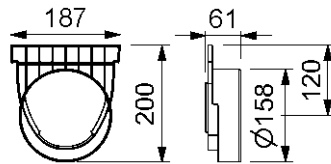
### MEARIN EXPERT E 150 AVALOIR, AVEC PANIER DE DECANTATION

Désignation	Référence	Long. en mm	Haut. en mm	kg / pce
MEARIN EXPERT 150.EK Avaloir avec évacuation Ø 160 mm, panier inclus **)	012140918	500	694	7,80

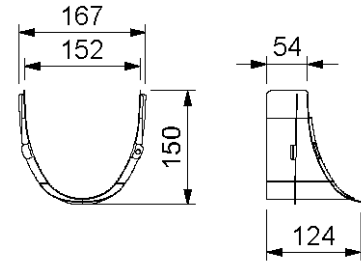
\*\*\*) Non adaptée au drainage transversal des routes et autoroutes

**MEARIN EXPERT 150 ACCESSOIRES**

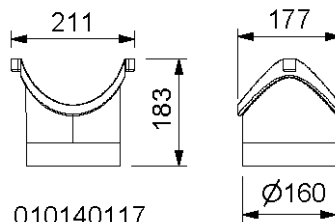
010140541



010140543



010140544



010140117

**MEARIN EXPERT 150 PLAQUES FRONTALES ET ACCESSOIRES D'EVACUATION**

Désignation	Référence	Matériau	Hauteur en mm	kg / pce
MEARIN PLUS/EXPERT 150.SE Plaque frontale pour début et fin de caniveau	010140541	PC	183	0,10
MEARIN PLUS/EXPERT 150.E Plaque frontale avec manchon Ø 160 mm pour fin de caniveau	010140543	PC	200	0,14
MEARIN PLUS/EXPERT 150 Adaptateur pour raccordement en T, en angle ou en croisement	010140544	Acier galva.	150	0,60
MEARIN PLUS/EXPERT 150 & 200 Manchon d'évacuation verticale Ø 160 mm	010140117	PP	182	0,14

**PRODUITS D'ETANCHEITE POUR APPLICATIONS STANDARD**

Désignation	Référence	Matériau	kg / pce
SABA MS Floor Gris Produit d'étanchéité gris, sachet de 600ml, stable ***)	010152708	a Base polymère MS	0,88
SABA Primer 9102 Primaire-1 litre	010155803	a base de Silane	0,92
Nettoyant pour joints. Solvant 48, 1L, nettoyant pour flancs adhérents	010155807	-	0,84
Pistolet applicateur pour SABA Ecloseal et AC	010152707	-	0,79

\*\*\*) Non adaptée au drainage transversal des routes et autoroutes

\*\*\*\*) Pour un montage étanche des caniveaux (uniquement pour les caniveaux transportant de l'eau de pluie). Ne convient pas au montage dans les installations LAU, les stations de gaz ou les constructions similaires.

Cette édition de la fiche technique est valable à partir d'avril 2023 jusqu'à ce qu'une version révisée soit publiée et remplace toutes les publications antérieures. La version la plus récente peut être téléchargée à l'adresse suivante : [www.mea-group.com/fr](http://www.mea-group.com/fr)