

**DOMAINE D'UTILISATION**

Couverture à fente pour système de drainage linéaire situé dans des zones aux exigences esthétiques.  
Section d'entrée 96 cm<sup>2</sup>/m.

**VERSIONS**

## Matériau

- / Grille en fonte avec rehausse en acier galvanisé
- / Grille en fonte avec rehausse en acier inoxydable

## Dimensions

- / Longueur 1000 mm
- / Longueur 500 mm
- / Hauteur de la gorge 160 mm

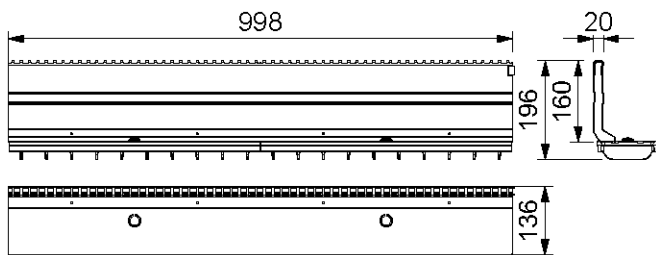
**ACCESSOIRES**

- / Pièce de visite
- / Plaque frontale pour couverture à fentes
- / Fixations rapides pour la grille
- / Capuchons pour filetage de la pièce de visite
- / Outil de montage

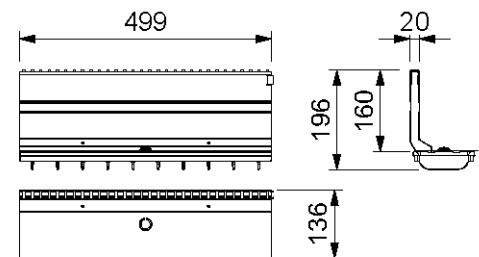


## COUVERTURE A FENTE MEA TSH 1000

Conçu pour système de drainage MEARIN et MEADRAIN largeur utile 100 mm, classes de charge A 15 à E 600 selon EN 1433. Élément latéral à fentes. Convient également aux domaines d'application à fente centrale. Capacité de charge selon l'indication. Respectez les conseils de pose MEA.



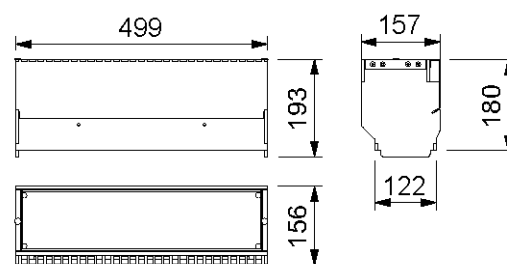
012152875



012152877

## COUVERTURE A FENTE LATERALE, MEA TSH 1000, HAUTEUR FENTE 160 MM, CLASSE DE CHARGE E 600

Description	Référence	Matériau	Longueur en mm	Absorption en cm <sup>2</sup> /m	Kg / pièce
Couverture à fente MEA TSH 1000.0/160 2 grilles fonte incl. **)	012152875	Acier galvanisé	1000	96	10,80
Couverture à fente MEA TSH 1000.1/160 grille fonte incl. *) **)	012152877	Acier galvanisé	500	96	5,40
Couverture à fente MEA TSH 1000.0/160 *) **)	012152879	Acier inoxydable	1000	96	10,80
Couverture à fente MEA TSH 1000.1/160 *) **)	012152881	Acier inoxydable	500	96	5,40



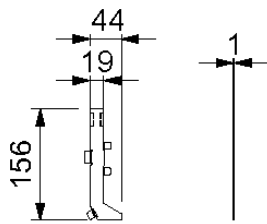
012152883

## PIECE DE VISITE, MEA TSH 1000, CLASSE DE CHARGE E 600

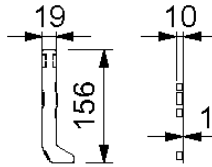
Description	Référence	Matériau	Longueur en mm	kg / pièce
Pièce de visite MEA TSH 1000.R/160 **)	012152883	Acier galvanisé	500	13,50
Pièce de visite MEA TSH 1000.R/160 *) **)	012152885	Acier inoxydable	500	13,50

\*) Délai de livraison sur demande

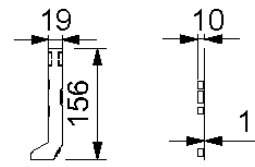
\*\*) Non adaptée au drainage transversal des routes et autoroutes



012159030



012159030\_ Gauche



012159030\_ Droite

**PLAQUES FRONTALES, MEA TSH 1000**

Description	Référence	Matériau	Hauteur en mm	Kg/ pièce
Plaque frontale MEA TSH	012159030	Acier galvanisé	156	0,03
Plaque frontale MEA TSH *)	012159031	Acier inoxydable	156	0,03

**ACCESSOIRES MEA TSH 1000**

Description	Référence	Matériau	kg par pièce
Recouvrement TSH-S 1 m pour la phase de la construction, pour la couverture à fente *)	010159893	Acier galvanisé	0,29
Recouvrement TSH-R 0,5 m pour la phase de la construction, pour la pièce de visite *)	010159895	Acier galvanisé	0,16
Capuchons TSH en plastique pour filetages de la pièce de visite	010152866	PP	0,01
Fixations rapides TSH pour la grille	010152900	PP	0,01
Outil de montage TSH	010152858	Acier galvanisé	0,19

\*) Délai de livraison sur demande

Cette édition de la fiche technique est valable à partir d'avril 2023 jusqu'à ce qu'une version révisée soit publiée et remplace toutes les publications antérieures. La version la plus récente peut être téléchargée à l'adresse suivante : [www.mea-group.com/fr](http://www.mea-group.com/fr)