

CARACTERISTIQUES TECHNIQUES

CORPS DE CANIVEAU	Composants polyester armés de fibres de verre, charges minérales, additifs
RESISTANCE A LA TRACTION	65 N/mm ² (ISO 527)
RESISTANCE A LA FLEXION	120 N/mm ² (ISO 14125)
MODULE D'ELASTICITE	10.000 N/mm ² (ISO 14125)
DENSITE	2,0 g/cm ³ (ISO 1172)
COEFFICIENT DE DILATATION LINEAIRE	1,5 – 2,0 x 10 ⁻⁵ /K
RESISTANCE A LA CHALEUR	100 °C en exposition permanente, jusqu'à 240°C sur une période de 110 min.
RESISTANCE AU GEL	-35 °C
PÉNÉTRATION DE L'EAU	0 mm
ABSORPTION DE L'EAU	<0,1 % (ISO R178)
STRUCTURE DU MATERIAU	Exempt de capillaires, résistant aux UV

DOMAINE D'UTILISATION

Système de drainage linéaire spécialement conçu pour la collecte, le transport et l'évacuation des eaux pluviales des surfaces adjacentes.

VERSIONS

- / Longueur 1000 mm
- / Longueur 500 mm
- / Longueur 500 mm avec changement de direction
- / Hauteur 187 mm

ACCESSOIRES

- / Avaloir
- / Plaque frontale fermée
- / Plaque frontale avec manchon Ø 160 mm
- / Adaptateur pour raccordement en angle, T ou croisement
- / Manchon pour évacuation verticale Ø 160 mm

FEUILLURES

- / Acier galvanisé à chaud

FIXATION DES GRILLES

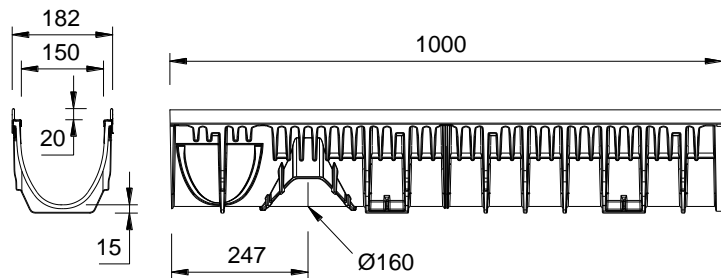
- / Système de verrouillage rapide **CLIPFIX**



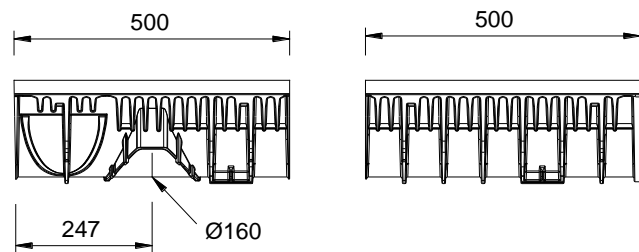
** A partir de D400 : non prévus pour le drainage transversal des routes et autoroutes

MEARIN EXPERT 150**CORPS DE CANIVEAUX AVEC FEUILLURES EN ACIER GALVANISE ET JOINTS D'ETANCHEITE SELON NORME EN1433**

Largeur utile 150 mm, Largeur totale 182 mm. Adaptés aux grilles de couverture **MEA 150 CLIPFIX** et couvertures à fente **TSL 150** et **TSH 150**. Pour la réalisation de tronçons sans pente. Respectez les instructions de pose MEA.



012140522



012140526

012140524

MEARIN EXPERT 150 CORPS DE CANIVEAUX SANS PENTE, CLASSES DE CHARGE A 15 A E 600 SELON NORME EN 1433**

Désignation	Référence	Long. en mm	Haut. en mm	kg / pce
MEARIN EXPERT 150.0 Corps de caniveau ^{5) 14)}	012140522	1000	187	6,40
MEARIN EXPERT 150.1 Corps de caniveau ³⁾	012140524	500	187	3,25
MEARIN EXPERT 150.1 RW Corps de caniveau ^{5) 14) 15)}	012140526	500	187	3,25

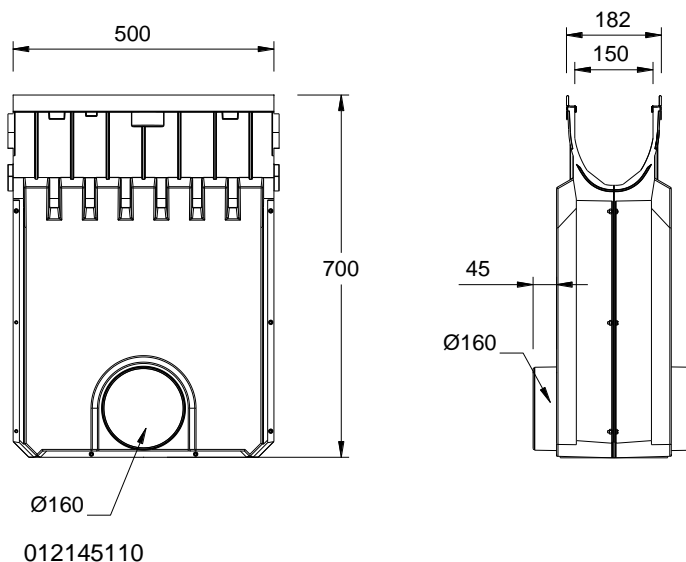
3) Possibilité de raccordement à une plaque frontale ou un avaloir

4) Possibilité de raccordement à un manchon d'évacuation verticale Ø 160 mm, une plaque frontale avec manchon ou un avaloir

14) Possibilité de raccordement latéral (en angle, en T ou en croisement)

15) Corps de caniveau pour changement de direction

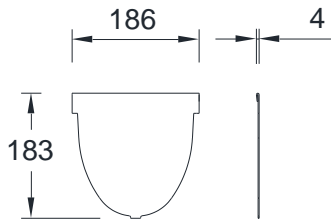
MEARIN EXPERT 150 ACCESSOIRES



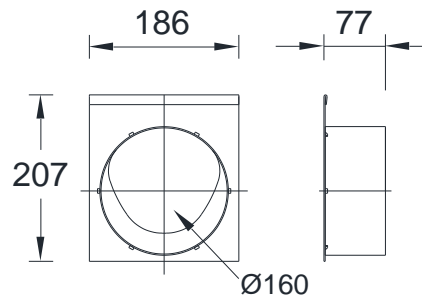
MEARIN EXPERT 150 AVALOIR, AVEC PANIER DE DECANTATION

Désignation	Référence	Long. en mm	Haut. en mm	kg / pce
MEARIN EXPERT 150.EK Avaloir avec évacuation Ø 160 mm, panier inclus	012145110	500	694	7,80

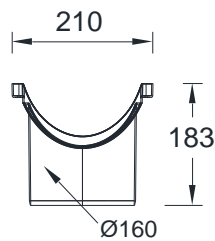
MEARIN EXPERT 150 ACCESSOIRES



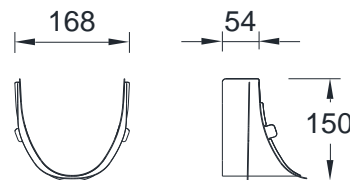
010140541



010140543



010140117



010140544

MEARIN EXPERT 150 PLAQUES FRONTALES ET ACCESSOIRES D'EVACUATION

Désignation	Référence	Matériau	kg / pce
MEARIN PLUS/EXPERT 150.SE Plaque frontale pour début et fin de caniveau	010140541	PC	0,10
MEARIN PLUS/EXPERT 150.E Plaque frontale avec manchon Ø 160 mm pour fin de caniveau	010140543	PC	0,14
MEARIN PLUS/EXPERT 150 Adaptateur pour raccordement en T, en angle ou en croisement	010140544	Stahl verz.	0,60
MEARIN PLUS/EXPERT 150 & 200 Manchon d'évacuation verticale Ø 160 mm	010140117	PP	0,14