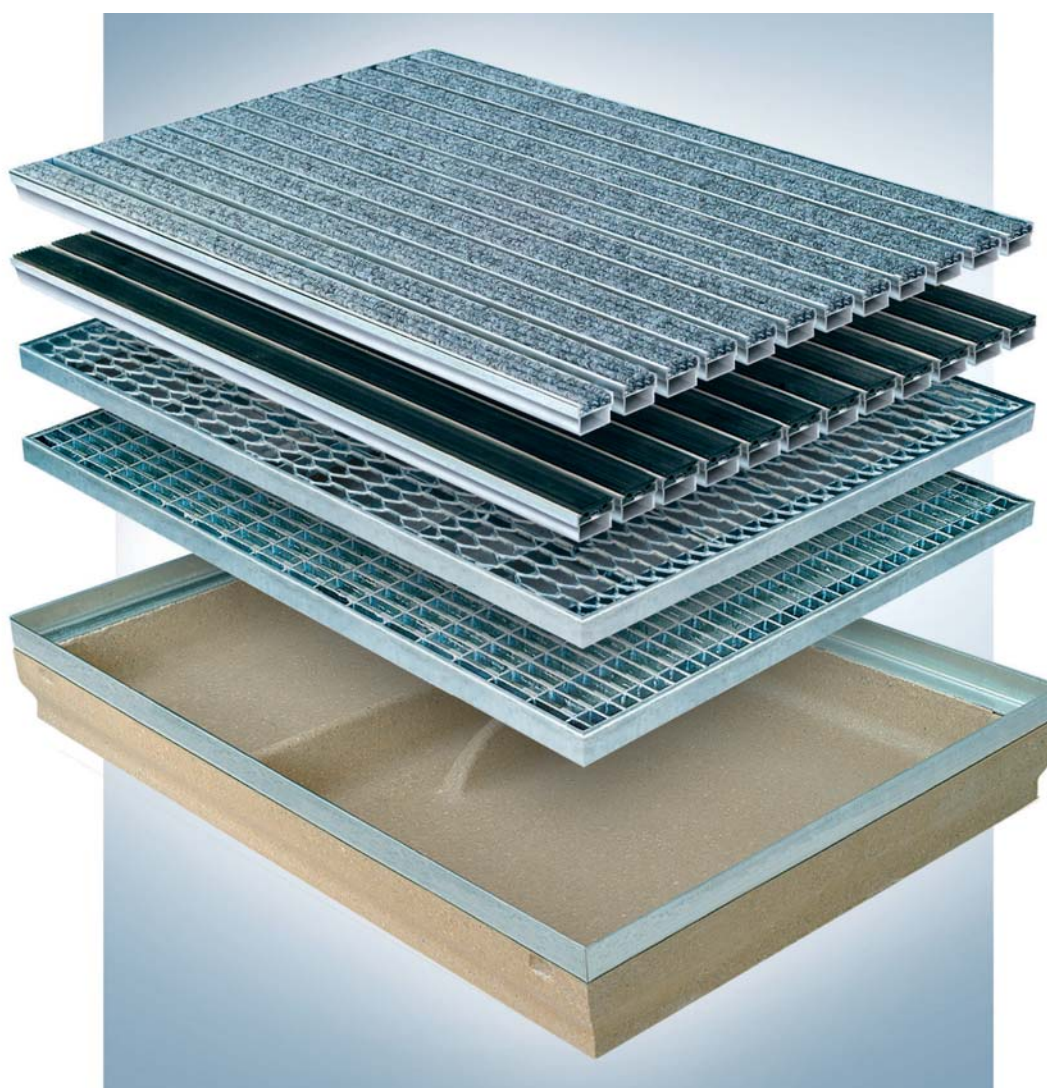


MEAGARD Fußabstreiferkasten



MEAGARD Fußabstreiferkasten aus Polymerbeton



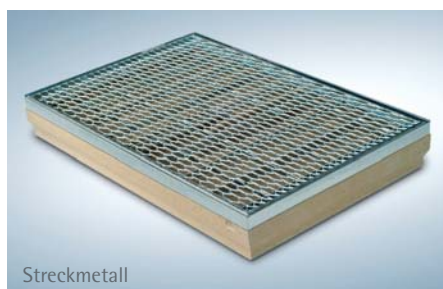
- + aus hochfestem Polymerbeton
- + extrem langlebiges Material mit hervorragenden Einbaueigenschaften
- + mit optisch ansprechender umlaufender Stahlzarge
- + Möglichkeit zum Anschluss an eine Regenentwässerung
- + Auflagen in verschiedenen Ausführungen
- + erhältlich in den Normgrößen 600 x 400 mm, 750 x 500 mm und 1000 x 500 mm

MEAGARD Fußabstreiferkasten aus Polymerbeton mit integrierter, umlaufender Stahlzarge, Stegen und zwei Ablaufvorformungen DN 100. Mit unterschiedlichen, auswechselbaren Auflagen.

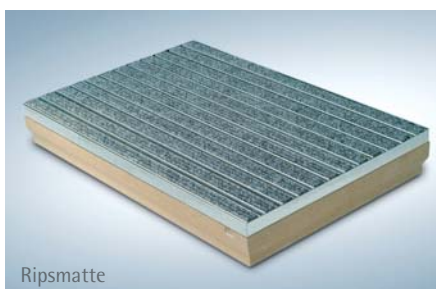
MEAGARD Fußabstreiferkasten



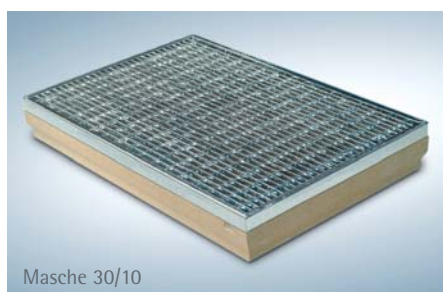
Abdeckungsvarianten:



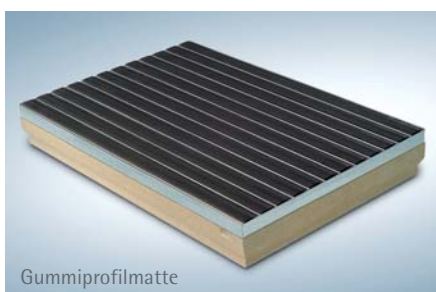
Streckmetall



Ripsmatte



Masche 30/10



Gummiprofilmatte

Technische Daten:

Bezeichnung	Maße in mm (L x B x H)
-------------	---------------------------

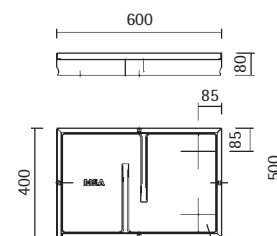
Fußabstreiferkasten

Fußabstreiferkasten aus Polymerbeton mit integrierter umlaufender Stahlzarge ohne Rostauflage	600 x 400 x 80 750 x 500 x 80 1000 x 500 x 80
---	---

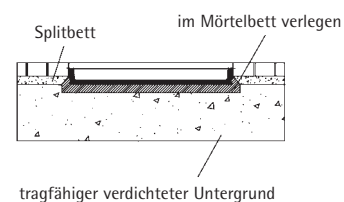
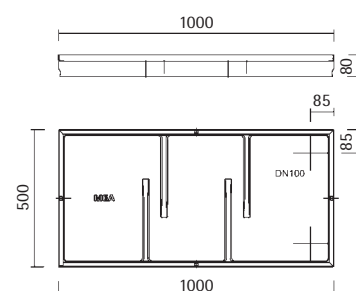
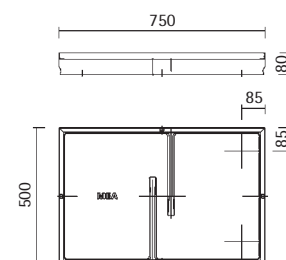
Auflagen

Streckmetallrost, verzinkt	600 x 400 x 20
	750 x 500 x 20
	1000 x 500 x 20
Maschenrost, Masche 30/10 mm	600 x 400 x 20
	750 x 500 x 20
	1000 x 500 x 20
Hellgraue Ripsmatte	600 x 400 x 20
	750 x 500 x 20
	1000 x 500 x 20
Schwarze Gummiprofilmatte	600 x 400 x 20
	750 x 500 x 20
	1000 x 500 x 20

Ein Ablaufanschluss mit DN 100, Stützen, Schmutzfangtopf und Geruchsverschluss ist als Zubehör erhältlich.



Anschlußmöglichkeit DN 100
- 2x, jeweils im Eckbereich



MEAGARD Bausysteme GmbH
Sudetenstraße 1
86551 Aichach

Tel.: +49 (0) 82 51.91 10 00
Fax: +49 (0) 82 51.91 10 10

info@mea-bausysteme.com
www.mea-bausysteme.com