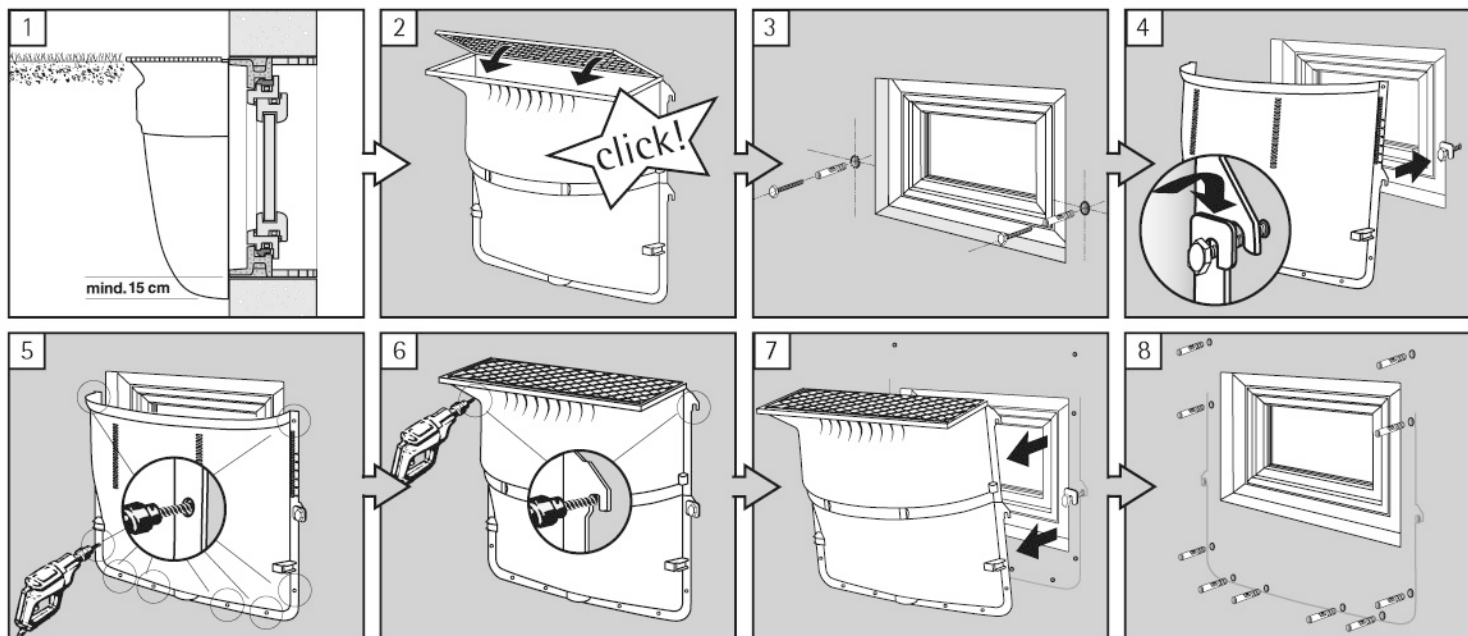




## Einbauschritte:



Für Lichtschächte ohne Entwässerung empfehlen wir den Lichtschacht mit werkseitig geschlossenem Boden.

Zubehör zu nachträglichen Verschließen bei Bedarf auf der Baustelle: MEAMAX Verschlussplatte zum Schließen der Entwässerungsöffnung.



**Empfehlung: Verschlussplatte vor der Lichtschachtmontage auf Lichtschacht-Außenseite aufbringen**

1. Fläche um Entwässerungsöffnung reinigen
2. MEAMAX DWD Kleber  $\varnothing$  8 mm um Öffnung aufbringen
3. Verschlussplatte aufpressen

## MEAMAX DWD Bohrmaße - nicht ausgefahren

| MEAMAX DWD Maße in cm           | L1   | L2   | L3   | L4   | L5     | H1    | B1    |
|---------------------------------|------|------|------|------|--------|-------|-------|
| 80x60-85x40                     | 33,5 | -    | 10,5 | 13,0 | 3x20,0 | 47,0  | 85,5  |
| 100x60-85x40                    | 33,5 | -    | 10,5 | 15,5 | 3x25,0 | 47,0  | 105,5 |
| 100x85-110x40 (MEAMAX 100 Plus) | 38,0 | 18,0 | 13,0 | 15,5 | 3x25,0 | 72,0  | 105,5 |
| 100x100-125x40                  | 38,0 | 28,0 | 18,0 | 15,5 | 3x25,0 | 87,0  | 105,5 |
| 100x125-150x40                  | 50,5 | 40,5 | 18,0 | 15,5 | 3x25,0 | 112,0 | 105,5 |
| 125x100-125x40                  | 38,0 | 28,0 | 18,0 | 15,5 | 5x20,0 | 87,0  | 130,5 |

## Einbauanleitung MEAMAX DWD Lichtschacht

Bitte beachten Sie vor Beginn des Einbaus das Sicherheitsdatenblatt MEAMAX DWD KLEBER (verfügbar im Internet unter [www.mea-bausysteme.com](http://www.mea-bausysteme.com)).

Der MEAMAX DWD Lichtschacht wird standardmäßig bei zeitweise aufstauendem Sickerwasser eingesetzt. Nach entsprechender Einweisung durch MEA ist auch ein Einsatz im ständig drückenden Wasser möglich.

### Voraussetzungen:

- Montage nur an WU-Betonwänden (wasserundurchlässiger Beton).
- Kelleraußenwand muss an der Kontaktfläche zum Lichtschachtflansch bzw. DWD Kleber trocken bis mattfeucht, fett- und staubfrei sowie frei von losen Bestandteilen und Zementschlämme sein.
- Der MEAMAX DWD KLEBER darf nur verarbeitet werden, wenn die Temperatur während Verarbeitungsprozess und Abbindevorgang mindestens 5°C bis max. 40°C beträgt.

### Hinweis:

Bei Verwendung eines Entwässerungsanschlusses für DWD Lichtschächte ist dieser vor der Lichtschacht Montage anzubringen.

MEAMAX Lichtschächte sind bis zur Höhe des Grundelementes druckwasserdicht montierbar.

### Einbauschritte:

1. Geländeoberkante beachten und anzeichnen (Hinweis: Lichtschacht-Unterkante sollte mindestens 15 cm unter Fensterleibung sitzen).
2. Rost legen, festdrücken und einrasten lassen.
3. Befestigungslöcher am Grundelement einmessen, bohren ( $\varnothing$  12 mm, 90 mm tief) und Kunststoffdübel einsetzen, Befestigungsschrauben 8 x 90 mm eindrehen.
4. Grundelement einhängen (über Schraubenkopf und U-Scheibe), ausrichten und befestigen.

5. Weitere Befestigungspunkte nach eingetragter Kennzeichnung ( $\varnothing$  12 mm, 90 mm tief) bohren.

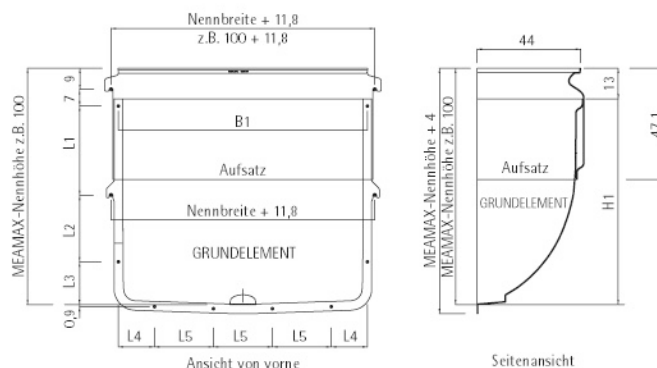
### 8x bei Größe:

- 80 x 60-85
- 100 x 60-85
- 100 x 85-110
- 100 x 100-125

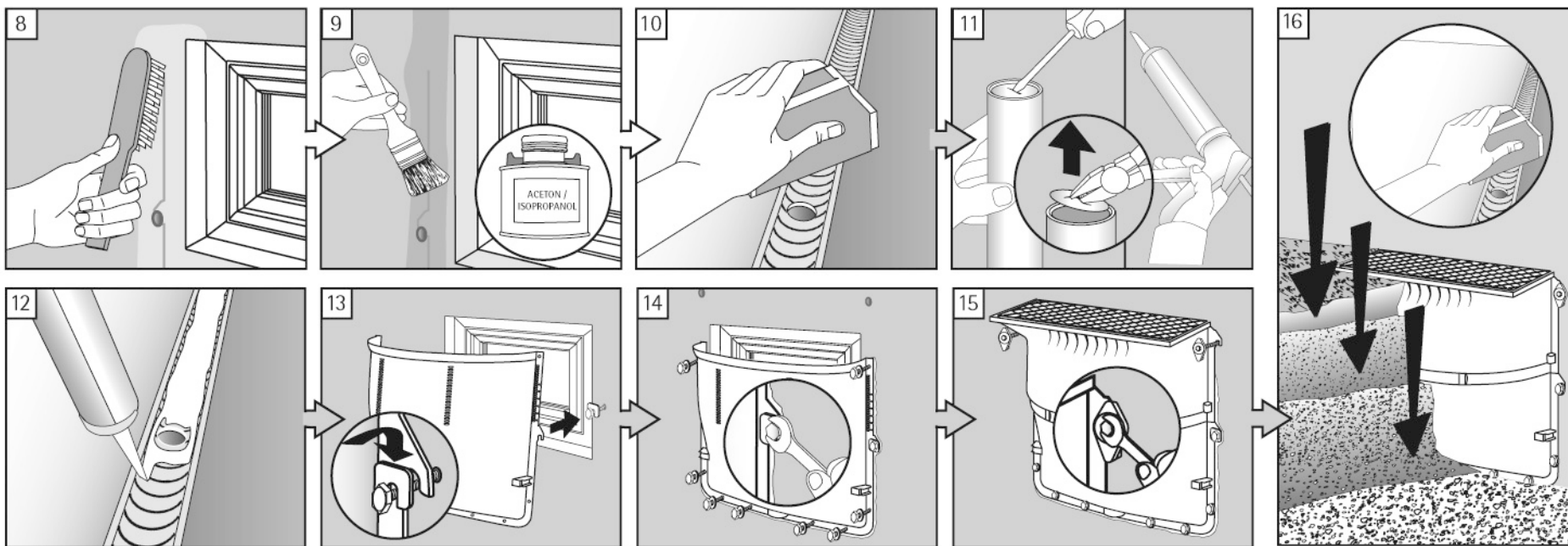
### 10x bei Größe:

- 100 x 125-150
- 125 x 100-125

6. Verstellbaren Aufsatz auf gewünschte Höhe anpassen und obere Befestigungspunkte bohren.
7. MEAMAX Lichtschacht nochmals abnehmen.
8. Bohrlöcher ausblasen und Dübel F 12 setzen.



Bitte wenden ►



## Einbauanleitung MEAMAX DWD Lichtschacht

- 8 Die Kelleraußenwand muss an der Kontaktfläche zum Lichtschachtflansch bzw. DWD Kleber trocken bis mattfeucht, fett- und staubfrei sowie frei von losen Bestandteilen, Zementschlümme und Lunkern sein.
- 9 Zur Reinigung der Befestigungsflächen empfehlen wir handelsübliche Aceton- oder Isopropanol-Reiniger.
- 10 Lichtschachtflansch mit Handschleifpapier aufrauen und anschließend gründlich reinigen. Vorzugsweise ist ein handelsüblicher Acetonreiniger zu verwenden. Dadurch entsteht eine saubere, fett- und staubfreie Lichtschacht-Oberfläche, die eine optimale Klebewirkung gewährleistet.

- 11 Schutzabdeckung an der Unterseite des MEA DWD Klebers entfernen und Kartusche in Hand-Auspresspistole einsetzen.
- 12 MEA DWD Kleber gleichmäßig vollflächig auf den Lichtschachtflansch des Grundelements auftragen und kreisförmig um Lichtschachtbohrungen verteilen. Mindestens 20 mm breit und 8 mm hoch. Für jeden MEAMAX Lichtschacht zwei komplette Kartuschen MEA DWD Kleber verwenden, bei MEAMAX 100x125-150 und 125x100-125 drei Kartuschen. Verarbeitungszeit ca. 20 Minuten.
- 13 Grundelement an den zwei unteren Befestigungshaken einhängen, dabei Lichtschacht schräg von der Betonwand weg halten, damit der Dichtstoff nicht unterbrochen wird, dann an die Betonwand andrücken.
- 14 Lichtschacht an allen gebohrten Befestigungslöchern gleichmäßig fest anziehen. Die Schrauben sind so anzuziehen, dass der Kleber umlaufend aus der Fuge hervorquillt.

- 15 Verstellbaren Aufsatz und eventuell Zwischenelemente auf gewünschte Höhe einhängen und mit Klemmstücken verschrauben.
- 16 Die Verfüllung ist nach einem Tag möglich! Als Verfüllmaterial nur homogenes Material (z.B. Kies-Sand-Gemisch) verwenden und lagenweise verdichten (zuerst an den Seitenwänden, dann an der Längsseite). Bei schweren Verdichtungsgeräten Sicherheitsabstand zum Lichtschacht halten.  
Erst nach erfolgter Verdichtung ist der Lichtschacht begehbar!

### Zubehör:

#### MEA DWD KLEBER

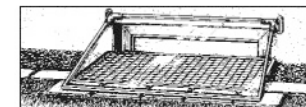
Der weichelastische Dichtstoff zum Anschluss von MEA DWD Lichtschächten an Kelleraußenwände aus wasserundurchlässigem Beton (WU-Beton).

#### MEA DWD BETONGRUND

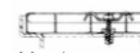
Der Haftvermittler für MEA DWD KLEBER.

**MEA Entwässerungsanschluss für DWD Lichtschächte**  
Die Bohrung hierfür wird bei Bestellung werkseitig angebracht.

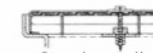
**Lichtschacht-Abdeckung**  
Schützt vor Schmutz, Laub und Regen.



**Optionale Gitterrost-Sicherung zum Verschrauben für Tiefe 40cm**  
Im Befestigungsset für Lüftungsschacht enthalten.



Maschenrost



Streckmetallrost