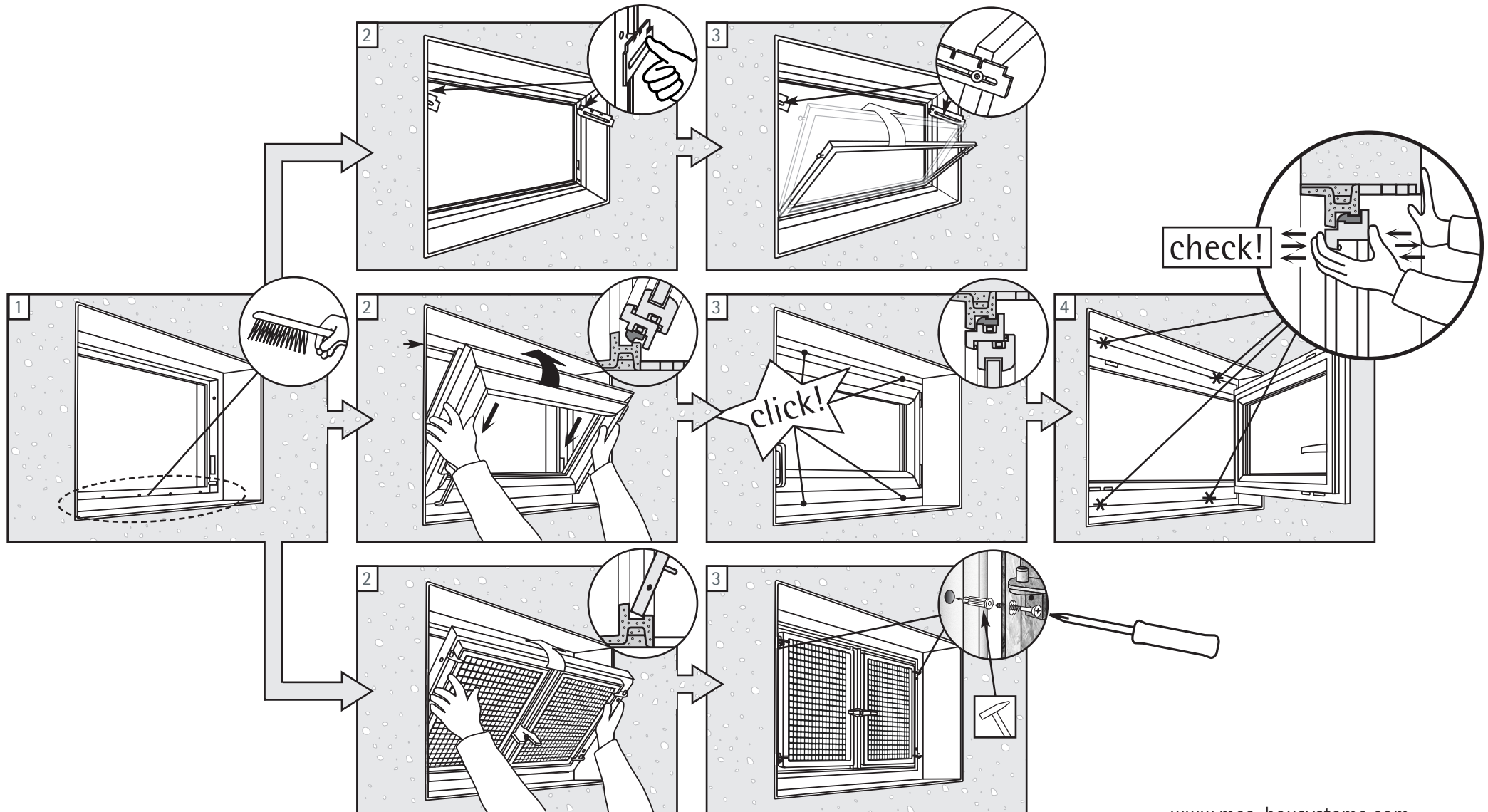


# MEALUXIT Zargenfenster - Einbauanleitung Kipp-, Dreh-Kipp- und Stahlkellerfenster



# MEALUXIT Zargenfenster - Einbauanleitung Kipp-, Dreh-Kipp- und Stahlkellerfenster

## MEALUXIT framed windows – installation instructions tilt, tilt-turn and steel windows for the basement



### Allgemein:

1. Zarge säubern (Mörtelreste, Schmutz und Staub entfernen), Durchgängigkeit der Entwässerungsöffnungen prüfen

### Fenstereinbau je nach Fenstertyp:

#### Fensterflügleinsatz Kipp:

2. Kippscheren links und rechts in Öffnung an der Zarge drücken
3. Fensterflügel unten in Fixierschiene an Zarge einsetzen, Fensterflügel in Kippscheren einhängen

#### Fenstereinsatz Dreh-Kipp Komfort:

2. Fenstereinsatz unten in Fixierschiene einsetzen und nach unten drücken
3. Fenstereinsatz an Oberseite mit Schwung fest in die Zarge einrasten lassen
4. Fensterflügel öffnen und Einrastung der Click-Verbindung prüfen (2x unten, 2x oben, Höhe 80cm und 100cm zusätzlich links und rechts) um vollständige Fixierung der Fenster sicherzustellen

#### Stahlfenstereinsatz:

2. Stahlfenstereinsatz unten in Fixierschiene einsetzen
3. Fensterrahmen links und rechts mittels Dübelhülse und Schraube in Öffnung an der Zarge fixieren

### General:

1. Clean the mounting frame (remove bits of mortar, dirt and dust), check that drainage holes are clear

### Proceed according to window type:

#### Casement insert window, tilt:

2. Press left and right tilt stays into opening on mounting frame
3. Place bottom edge of sash into fixing rail on mounting frame, attach sash to tilt stay

#### Casement insert window, tilt-turn comfort:

2. Place the bottom edge of the sash into the fixing rail and press down
3. Push the top edge of the sash with a forceful movement against the mounting frame, so that it clicks audibly into place.
4. Open the window and check that the click joints are properly engaged (2x at the bottom, 2x at the top, and on left and right for windows with height 80cm and 100cm) in order to ensure that the window is completely fixed

#### Casement insert window, steel:

2. Place the bottom of the steel sash in the fixing rail
3. Fix the window frames on left and right in the opening on the mounting frame using threaded plug and screw