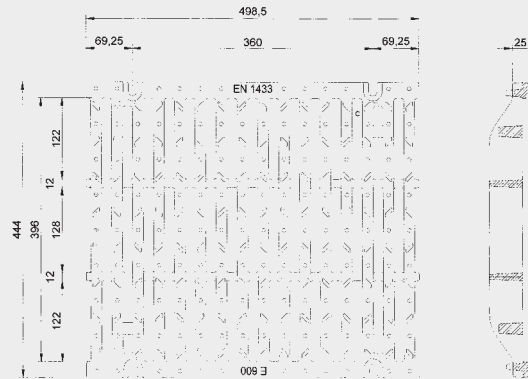


MEADRAIN® Top 4000

Technisches Datenblatt

Gussstegrost, GGG, Klasse E 600



Beschreibung und Abmessung

- | | | | |
|-----------------------|-------------------------|---------------------|--------------------------------|
| ◆ Rostart: | Stegrost | ◆ Sicherungsart: | 4-Punkt-Verschraubung optional |
| ◆ Material: | GGG | ◆ Belastungsklasse: | E 600 |
| ◆ EDV-Nummer: | 010154857 | | |
| ◆ Länge: | 50 cm | | |
| ◆ Breite: | 44,4 cm | | |
| ◆ Einlaufquerschnitt: | 1780 cm ² /m | | |
| ◆ Gewicht: | 38,5 kg | | |

MEA Bausysteme GmbH
Entwässerung
Postfach 12 20
86543 Aichach
Telefon: 0 82 51 / 91-0
Fax: 0 82 51 / 91-13 96
E-Mail: info.drainage@mea.de
www.mea-group.com