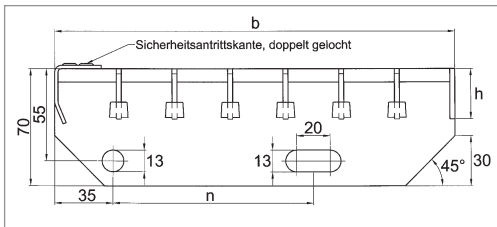
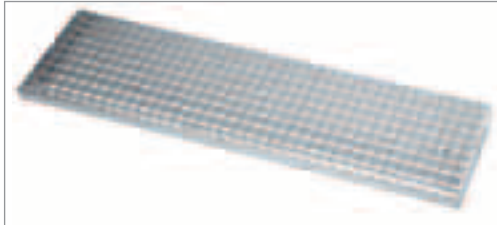
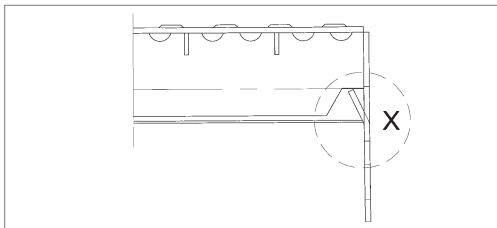


MEA-Treppenstufen-Gitterroste

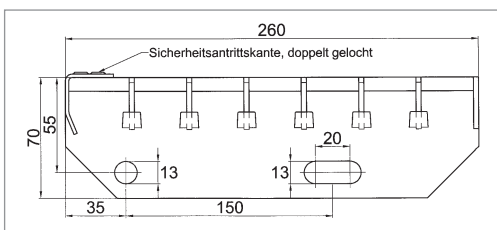
Pressrost, Maschenweite 30 x 30 mm, mit Sicherheitsantrittskante, Anschraubwangen, Tragstäbe in rutschhemmender Ausführung, im Vollbad feuerverzinkt, jede Kreuzung tragend durch Stab-in-Stab-Pressung. Die zulässige Einzelkraft beträgt 1,5 kN mittig am Antritt bei einem Lastwürfel von 100 x 100 mm. Dabei ist eine maximale Durchbiegung von 1/300 der Stützweite höchstens jedoch 6 mm zugrunde gelegt.



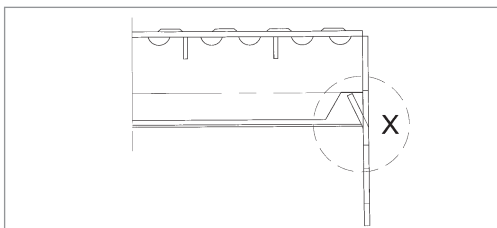
Seitenansicht



Detail: seitliche Tragstabauflage
Hohe Sicherheit (Detail X) durch seitlich aufliegende Tragstäbe!



Seitenansicht



Detail: seitliche Tragstabauflage
Hohe Sicherheit (Detail X) durch seitlich aufliegende Tragstäbe!

nach DIN 24531

Länge mm	Breite b +/- 5 mm	Tragstabhöhe/-stärke mm	Lochabstand n mm	Gewicht Kg/Stück
600	240	30/3	120	5
	270	30/3	150	5,5
	305	30/3	180	6,3
700	240	30/3	120	5,7
	270	30/3	150	6,7
	305	30/3	180	7,1
800	240	30/3	120	6,4
	270	30/3	150	7,4
	305	30/3	180	7,8
900	240	30/3	120	7,6
	270	30/3	150	7,9
	305	30/3	180	9,1
1000	240	30/3	120	8
	270	30/3	150	9
	305	30/3	180	9,9
1200	240	40/3	120	11,2
	270	40/3	150	12,7
	305	40/3	180	14,3

MEA-Norm

Länge mm	Breite b +/- 5 mm	Tragstabhöhe/-stärke mm	Gewicht Kg/Stück
600	260	30/1,5	3,6
700	260	30/1,5	4,1
800	260	30/1,5	4,8
900	260	30/2	5,1
1000	260	30/2	5,8